



МИНИСТЕРСТВО ЗА  
ЗЕМЈОДЕЛСТВО, ШУМАРСТВО И ВОДОСТОПАНСТВО  
НА РЕПУБЛИКА МАКЕДОНИЈА



**2008**



2008

10

2007

2008

*Mudera*

I	-	.....	1
1.	,	.....	1
2.		.....	2
3.		.....	3
4.		.....	4
5.		.....	5
6.		.....	6
6.1		.....	6
7.		.....	7
7.1		.....	7
8.		.....	8
8.1		.....	9
8.2.		.....	11
8.3.		.....	13
II.		.....	13
2.		.....	14
2.2	/	.....	15
3.	( + +	.....	17
	)	.....	17
III.	,	.....	20
1.		.....	20
1.1		.....	21
1.1.2.		.....	23
1.1.3		.....	25
1.1.4		.....	25
1.1.5		.....	28
1.1.6.		.....	30
1.1.7		.....	33
2.		.....	36
2.1		.....	38
2.4.		.....	43
2.5.		.....	44
2.6.		.....	45
2.7.		.....	45
3.		.....	46
4.		.....	50
5.	-	.....	51
IV.		.....	66
1.		.....	66
2.		.....	66
2.1		.....	67
2008		.....	67
2.2		.....	68
2008		.....	68
V.		.....	73
1.		.....	73
(i.)		.....	74
(ii.)		.....	76
(iii.)		.....	76
		.....	79
2.		.....	82
3.	( )	.....	89
4.		.....	91
4.1		.....	91

4.2	.....	91
4.3	.....	93
VI.	-	
	.....	94
1.	.....	94
2.	.....	97
2.2	.....	99
2.2.1	.....	99
2.2.2	2008	
	.....	100
2.2.3.	.....	100
2.2.4	.....	101
2.3	.....	101
3.	.....	102
3.1	.....	102
3.2	.....	104
3.3	.....	105
	.....	105
	.....	106
	.....	106
3.4	.....	110
3.5	.....	111
4.	.....	113
4.2	- 2008	
	.....	115
VII.	-	
	.....	117
1.	.....	117
2.	( , , , , )	
	.....	118
3.	- ( )	
	.....	122
VIII.	-	
	.....	123
1.	.....	123
2.	.....	125
2.1	.....	125
2.2	.....	126
3.	.....	126
3.1	- ( )	
	.....	127
3.2	( )	
	.....	127
	.....	128
3.3	.....	129
4.	( )	
	.....	129
IX.	.....	131
	.....	131
X.	.....	133
	.....	133
XI.	.....	133

I

1.



25.713 2.

8

1991

( ) ,

( )

5

79%

23°02'

40°51'

19%,  
42°22'

20°27'

84

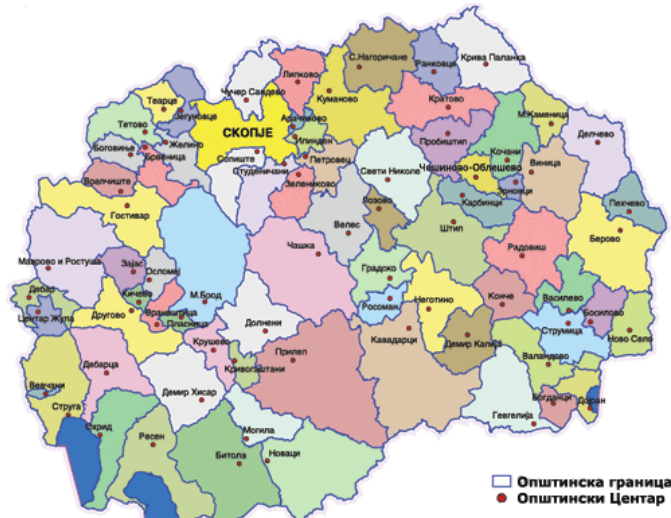
2004

; 10

105.484

1.322

1.767 ( , 2008).



( , 2008)

8 : ,



( , 2008)

79,7 (57%) 2,05 / 2. ( , 2009), 43%,  
 (25,17%), (3,85%) (2,66%). - (64,18%), 4,14%

2.

2008 , ( ) US\$,  
 5,4 5,3% ( 6,7 2007 US\$).

		2003	2004	2005	2006	2007	2008*
	'000	2.027	2.032	2.037	2.042	2.045	2.050
( )	.	4.105	4.324	4.676	5.081	5.783	6.694
( )		2.025	2.128	2.295	2.488	2.827	3.265
	%	13,3	13,2	12,8	10,8	9,4	9,7
( )	%	2,8	4,1	4,0	1,6	5,9	5,3
	%	36,7	37,2	36,6	36,0	34,9	33,8
	%	1,2	-0,4	0,5	2,2	2,3	4,1
,	%	47,0	45,4	43,8	43,4	42,5	43,3

: , (2009), \*

16%.

2001  
2005

2003

3.

48%

2008

h

:	1.063
	521
-	424
-	14
-	22
-	61
, :	1
:	541

( : , 2009)

		2000	2001	2002	2003	2004	2005	2006	2007
	:								
-	%	12,0	11,8	12,4	13,4	13,2	12,0	11,0	9,4
-	%	/	24,9	23,8	22,0	16,8	19,5	22,1	18,0
	*:								
-	%	5,0	-0,3	0,7	16,6	6,4	1,5	4,9	-0,7
-	%	4,0	1,9	-0,3	20,2	8,9	0,6	3,0	-4,8
-	%	5,4	-5,6	5,2	6,1	-2,1	5,1	11,4	12,7
	:								
-	%	74,1	75,7	75,0	77,2	79,1	78,4	77,0	73,8
-	%	25,0	23,7	24,7	22,5	20,7	21,4	22,8	25,8

\*

( 20%)

,

,

,

,

2008 e 2008 6,9%.

2008 2007

2008 2008 3,9%.

2008 2007 12,0%.

2008 47990 2007 18,3%

2008 2008

2007 3,6%.

2007 2008 15,4%.

4.

(

),

2007 192.378

297.

80%

20%

,

0,2-0,5

2





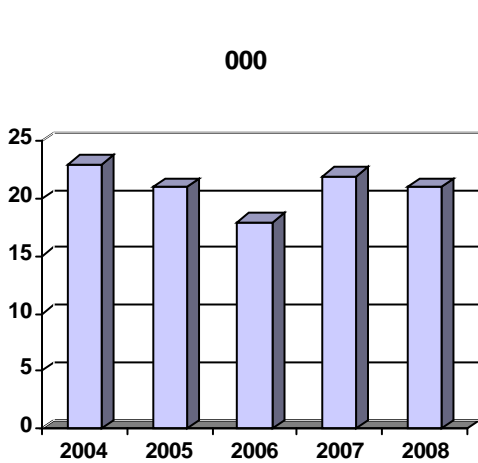


1.830.000<sup>3</sup> a 74.343.000<sup>3</sup> ( 2,02<sup>3</sup> )  
 1.300.000<sup>3</sup>

7.

46.700 , 6.400 56.000 , 2.200 700  
 80% 3 4,8 3 6,37  
 85% 3.000<sup>3</sup> , 15%  
 7%) ( , 79%, 13% )

7.1



000 110 ( 21 )  
 1 3)  
 521.000  
 400.000  
 123.864  
 25 1990- . 21.570 ,  
 17,5%, 2008

2007-2008

	2004	2005	2006	2007	2008	2008/2007
h	23.160	20.740	18.334	22.161	21.570	-1%
	7.501	6.170	6.780	7.743	6.919	-10,6
	2.129	2.131	1.550	1.300	1.012	-22,2
	2.283	2.801	1.956	1.468	1.920	30,8
	3.159	2.468	2.943	2.807	2.907	3,6
	1.785	1.574	1.194	1.371	1.501	9,5
	5.988	5.045	3.592	7.155	6.211	-13,2
	315	551	319	317	1.100	247,0

:

), (

2003

2008  
65.057

8.

2002

( 50  
(51-100

(101 - 150  
(151 - 500  
(501 - 1.000  
( 1.000

), 26  
(61)  
, 4  
1.000

			- 1994-2002						-
	1994	2002		%			1994	2002	
	1.945.932	2.022.547	76.615	3,94	0,48	-30.992	76,0	79,0	38%
	242.614	238.136	-4.478	-1,85	-0,23	-5.297	49,7	48,8	18%
	131.035	133.180	2.145	1,64	0,20	-1.670	40,7	41,4	13%
	163.841	172.787	8.946	5,46	0,66	-1.557	70,6	74,4	8%
	211.226	219.741	8.515	4,03	0,49	-6.191	64,2	66,8	4%
	545.228	578.144	32.916	6,04	0,73	243	314,6	333,6	1%
	168.481	171.416	2.935	1,74	0,22	-4.743	64,8	66,0	36%
	281.982	305.930	23.948	8,49	1,02	-8.472	116,8	126,7	10%
	201.525	203.213	1.688	0,84	0,10	-3.305	48,3	48,7	12%

## 8.1

\_\_\_\_\_ <sup>3</sup> 2006 , 64 %

113 ( 20 1.005 ).

- 51% - , - ,
- 33% , - ,
- 15% , 69%

17% ,

(2002 ), 79 /

<sup>2</sup> - , 2002

<sup>3</sup> .17/2006 54/2006

2  
2.  
86,7% 43<sup>4</sup> % (68%) 115  
(23,1%),

68% ( 15 64 33 )  
0,4% 2004

- 1,45/1.000  
1981 2002 (0 19 ) 41  
32,2%, 65 8  
32,2%.

(12,9) - (18,8%), (15,5),  
(12,7%)  
96% 10

1994 , 15 (37,9%)  
: 10,5% 27,4%

: " , ...

"7

8%  
(54%)  
( , 15-25 ) 38% 23%  
82%

8

---

4 1994, 40,2 %.

5 (

6 : , 2002 13

7 2004.

8 , 2005

( )

( )

9. , , ,

10

**8.2.**

( ) , , ,

2005

( ) , , ,

11

( ) , , ,

88% ( ) , 50% ) .

12

20%

114.000

20.000

( )

<sup>9</sup> o , , , 2005.

<sup>10</sup> - 2005.

<sup>11</sup> : ( 2006).

<sup>12</sup> ( - 17,5 % - ), (Buchenrieder, G., J. Mollers F. Heidhues. 2002).

40%

( )

2006 891.679

2005 570.404 2,6%

2006 64%, 321.274 2005 36%

0,8% 4,6%

114.485 20%

2006 107.841, 6.644

12.106, 7.873, 37.679

56.827.

2006 7,3% ( 2005 ) 2005 21,8%

114.485

49%, 51%

o

**, 2002-2007**

	2002	2003	2004	2005	2006	2007
( )	161.032	188.228	251.083	226.256	266.450	247.092
( : ) ( )	155.737	187.291	245.894	219.028	258.690	243.341
- ) ( .	20.205	22.078	25.123	-	-	-
- /	-	-	25.161	26.029	27.955	27.746



17.436  
16.470

8.3.

, , ( )  
- ,  
/ .  
,  
, ,

II.

, , 2007 , 13 .  
, ,

1.

, 2007 , 2007-2013<sup>14</sup>  
( - ) /  
( ) )  
-  
( ) ,

- 
- 
- 
- 

13 “  
14 ”

47/2007  
2007-2013,, . /

- ) ;
- 

2007-2009 :“

”.

2007

2007-2013.

2.

2.1

2007-2013

€ 100

2010

- 
- 

CAP (Common agriculture policy)

- CAP

(

“ ” “ - ” )

CAP

CAP.

2.2

/

1.

( )

2.

/ -

3.

( )

/  
( )

4.

5. - ). ( ,

), ( , ,

6.

(HACCP, ,  
,  
)

- ( )  
-  
- ( )  
5%.

/ (HACCP) é  
) (

• ( )  
•  
•  
•  
• ( , )

( ),

3. + ( ) +

2000 2006

). 2007 ( ,

- ( )<sup>15</sup>,

€ 11.468 2007-2013

302,8 ( ) 2007-2010

5

- 1.
- 2.
- 3.
- 4.
- 5.

( )

- 1 -
- 1: ;
  - 2: ;
  - 3: ;
- 2 -
- 4: ;

<sup>15</sup> (EC) 1085/2006 o 17 2006

- 3 –
- 5:
- 6:
- 4 –
- 7:
- 8:

3.1

2008

2013

2005-2009

000

	2005	2006	2007	2008	2009*
	66.538.469	88.576.000	79.552.497	89.397.520	115.399.000
	1.459.518	1.453.972	2.002.140	4.257.000	6.007.941
	2,19%	1,64%	2,52%	4,8%	5,2%

( )

2008

1.		2.042.590.000
2.		497.670.000
3.		33.510.000
4.		7.500.000
5.		250.000.000
6.		281.000.000
7.		9.000.000
8.		14.000.000
9.		600.000
10.		14.100.000
11.		153.000.000
	:	3.302.970.000

**2008**

1		
1.1		451.903.194
1.2		14.732.608
1.3		387.337.087
1.4		135.723.487
		989.696.376
2		
2.1		578.116.740
2.2		225.479.938
2.3		23.699.448
2.4		78.674.000
2.5		6.871.552
2.6		60.317.075
		973.158.753
3		
3.1		396.788
3.2		1.382.448
		1.779.236
4		0,00
5		11.310.000
6		57.445.803
7	2007	9.200.000
	a 2008	2.042.590.168

:

130,8

153

**2008**

			( .141/2008)	%
1	384	91.191.945,43	99.000.000	92,11%
2	50	39.201.702,50	45.000.000	87,11%
3	1	75.000,00	7.300.000	1,03%
6	9	348.340,50	1.700.000	20,49%
	444	130.816.988,43	153.000.000	85,50%

III.

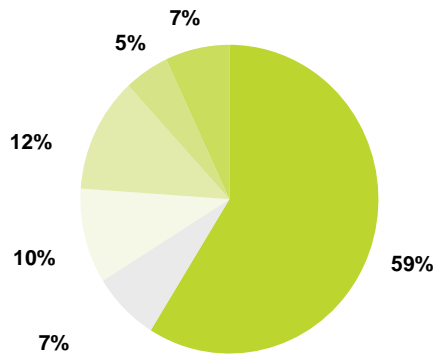
(79%),  
(21%).

1.

192.688

24%

17%.



2008

(115.768 )

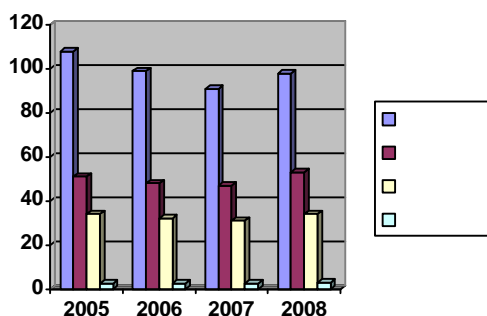
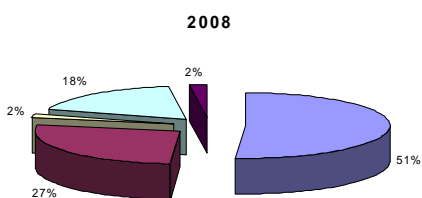
106.200

92%



1.1

(526.477 ha) 2008 192.688 ha (37%).  
 27.6%, 17.6%, 2.1%, 50.6%,  
 1.5%



e  
 2003 ( 2003 2008 8% ).

2003-2008

	2003	2004	2005	2006	2007	2008
	195.076	189.337	203.158	187.880	178.520	192.688
	104.300	101.607	108.881	99.080	90.800	97.506
	46.946	44.975	50.654	48.272	47.767	53.222
	4.437	4.546	4.752	3.941	4.036	3.969
	2.230	2.408	2.687	2.162	2.554	1.307
	34.150	32.913	33.578	31.900	30.859	33.829
	3.013	2.888	2.606	2.525	2.504	2.855
	225.300	356.825	333.880	293.326	218.076	342.770
	83.244	148.892	136.891	135.053	106.635	193.885
	6.057	10.273	9.451	8.631	6.735	10.740
	2.419	4.091	3.593	3.736	3.449	1.931
	136.492	141.875	148.234	147.494	118.378	179.441
	12.934	14.676	12.570	13.949	15.355	16.671
	2,16	3,51	3,07	3,01	2,40	3,5
	1,77	3,31	2,70	2,82	2,23	3,6
	1,37	2,26	1,99	2,19	1,67	2,7
	1,08	1,70	1,34	1,74	1,35	1,48
	4,00	4,31	4,41	4,64	3,84	5,3
	4,29	5,08	4,82	5,52	6,13	5,8

:- 2003-2007 ; - 2008

2008

2007

5%.

2007

2008

116%.

**2003-2008 (kg/ha)**

2003	2.177	1.365	1.789	1.085	4.051	4.293
2004	3.522	2.295	3.328	1.715	4.364	5.168
2005	3.081	2.005	2.719	1.553	4.491	5.270
2006	3.010	2.193	2.821	1.746	4.649	5.526
2007	2.400	1.670	2.230	1.350	3.836	6.130
2008	3.500	3.600	2.700	1.480	5.300	5.800
2008/2007	+46%	+116%	+21%	+10%	+38%	-5%

2008

<b>t/ha</b>	
8-9	
7-8	
5-7	
4-5	
3-4	
2-3	
1-2	

(5 /ha)

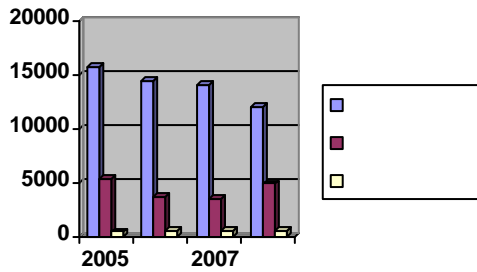
330.000 (32.000 + 280.000)  
 18.000  
 2008 92.500  
 40-50%

1.1.2.

28% , 69% , 3,1 %.

2008

2005-2008



	11.927	16.126
	4.870	5.530
	534	119

( 2008 ). 30.000 58,2

11.927 2008 23% 2007 2007  
(14.100 ). 2.173

2008 6  
(16.126 ) 2008 2007 (16.290 ),  
26,85  
2007 15,00 / , 2008 30,00

2003-2008

					/kg	/ .
2003	15.017	23.000	1.803	78,40	-	
2004	15.204	19.839	2.718	137,00	-	
2005	15.808	23.206	2.910	125,40	15,00	
2006	14.503	19.681	2.325	118,14	15,00	
2007	14.100	16.290	2.290	140,57	30,00	
2008	11.927	16.126	2.700	167,42	45,00	



1.1.3

30-

35%

( )

5,5%

40%.

2003-2008

	2003	2004	2005	2006	2007	2008
	( ha)					
	30.710	29.911	28.559	28.472	29.294	28.543
	3.953	3.857	3.784	3.635	2.960	2.925
-	3.522	2.851	2.643	2.410	2.435	2.514
	18.238	18.315	17.847	18.218	19.464	19.434
	2.234	2.018	1.738	1.521	1.367	1.340
	2.278	2.425	2.171	2.241	2.633	1.841
	485	445	376	447	435	489
	( )					
	15.634	16.166	15.901	16.951	11.921	12.441
-	10.837	9.253	8.680	10.822	9.461	9.656
	114.718	113.012	121.528	125.832	114.130	119.153
	5.454	5.557	5.172	6.624	3.662	4.605
	57.907	55.694	48.027	48.916	62.701	37.144
	5.243	4.728	4.241	5.754	5.453	6.270
	( ha)					
	3,95	4,19	4,2	4,68	4,09	4,26
-	3,08	3,25	3,28	4,51	3,9	3,9
	6,29	6,17	6,81	6,94	6,1	6,34
	2,44	2,57	2,98	4,67	2,8	3,5
	25,42	22,97	22,12	21,82	23,87	20,35
	10,81	10,62	11,28	13,22	12,98	13,09

: , 2008

2009

1.1.4

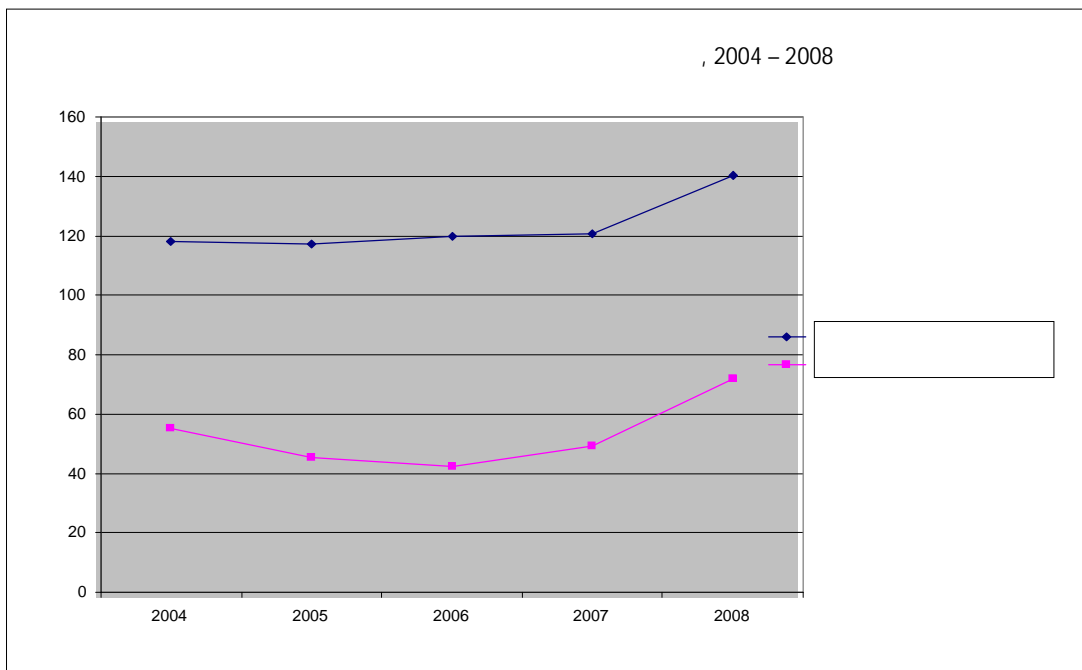
) , ( , ( , ) , ) 39.573 a 2008 , 6% 2006/2007

000 a, 260 a 5.  
 a 20% 2008 4. 740  
 30% 2008 2004-2007  
 2005-2007

**2005-2008**

	2005		2006		2007		2008	
	h		h		h		h	
	117,2	9.554	120	12.580	121	14.960	140,6	14.952
	45,5	7.350	42,5	7.100	50,4	8.860	54	9.812
( 000 )	9	4,9	4	3,8	2,5	2,7	2,5	2,52
	39	212	1,5	75	2,0	65	3,8	147
	2,5	100			17	850	15	700

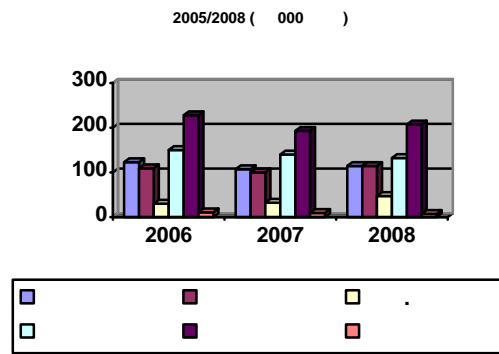
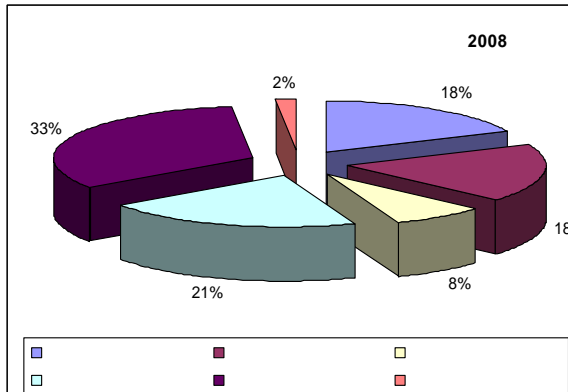
2005  
 2008



2006-2008

							/		
	2006	2007	2008	2006	2007	2008	2006	2007	2008
	4.940	5.284	4.613	122.795	107.053	113.944	24,8	20,3	24,7
	6.914	6.567	5.980	108.922	99.934	114.040	15,8	15,2	19,0
	2.236	2.035	2.438	39.600	32.401	46.808	17,7	15,9	19,2
	6.053	5.891	5.751	150.069	140.046	132.310	24,8	23,8	23,0
	11.611	11.060	11.144	227.868	193.393	206.592	19,6	17,5	18,5
	10.250	11.224	9.647	11.020	9.050	10.226	1,07	0,8	1,06
	42.004	42.061	39.573						

:



:

).

50%

206.592

2007 13.200 (193.393 ), 6%.

.1, .2

.3)

80%

5.284 ),

670 ( 2007 6.890 ), 2007 (107.053 ),

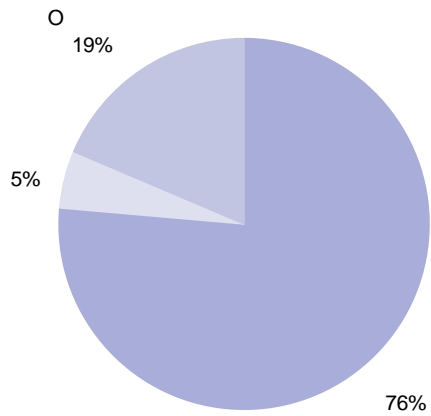
2007 22%.





700 , - 90%

2008 - 20%, - 10% : 63%, 7%.  
 174.315  
 79.357 45.081  
 ( , , , )



	<b>, 2008</b>
	133.309
	8.430
	32.576
	174.315

:

, , 70% 30%  
 25% 75%

17.171

2008

20.12.2008

17.171

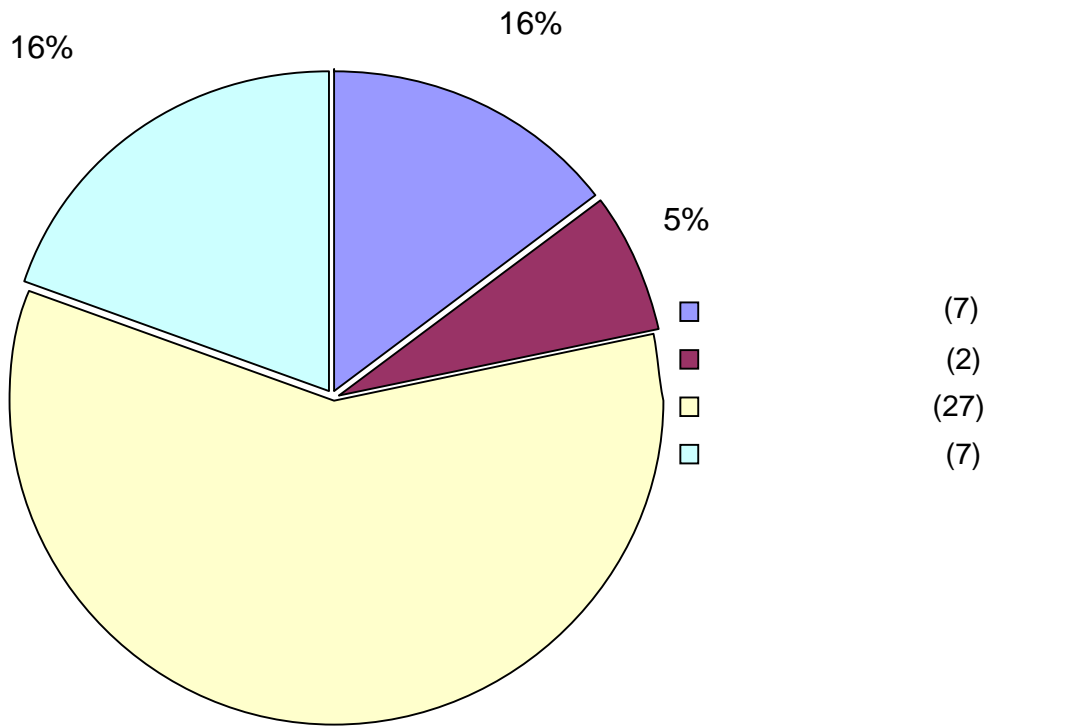
**20.12.2008**

	1.832.470	4.849.980
	100.598	/
	1.948.063	23.040
	1.454.425	4.280.620
	23.359	/
	281.539	/
	44.360	/
	2.284.833	47.730
	<b>7.969.647</b>	<b>9.201.370</b>

:

1.1.6.

(80% )  
 ( ) 2009  
 : 19  
 ( 2 2007), , 4 20  
 9% 91%  
 (27), (7), (2)  
 (7),



: - / 2009  
 : 2008 2007 2007 ,  
 30%

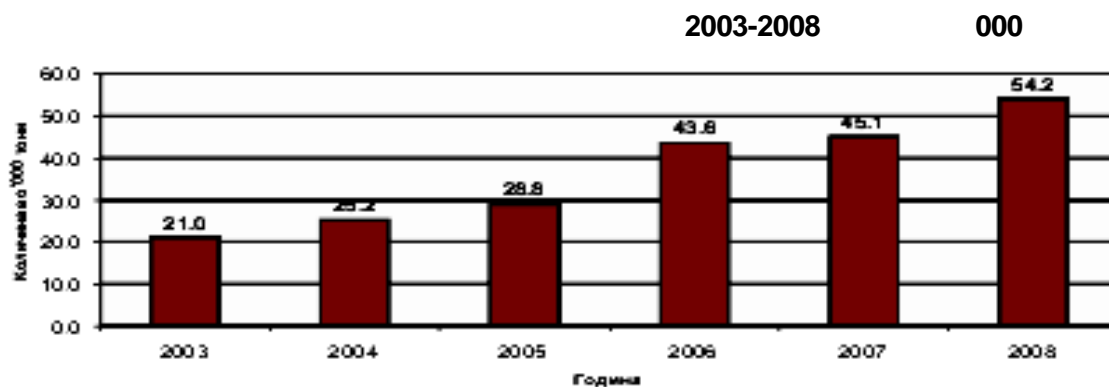
2007 2008

	2007 ( 1000 )	%	2008 ( 1000 )	%
( )	28,6	49,7	34,5	46,1
	1,2	2,1	1,0	1,3
	1,7	3,0	1,1	1,5
	2,1	3,7	1,7	2,3
	3,6	6,2	3,8	5,1
	1,8	3,1	2,6	3,5
	2,6	4,5	3,2	4,3
	2,3	4,0	5,9	7,9
	1,1	1,9	1,2	1,6
	1,2	2,1	5,0	6,9
	1,0	1,7	2,0	2,7
	3,6	6,3	4,8	6,4
	0,3	0,5	0,8	1,1
	0,9	1,6	0,9	1,2
	5,5	9,6	6,3	8,4
	<b>57,5</b>	<b>100</b>	<b>74,8</b>	<b>100</b>

2009

2008 , 68 ( )  
 91%) 6,8 ( 9%)  
 ( )  
 50%

2003-2008



2009

2008 54,2  
 9,1  
 (+20%).

**2003 – 2008**

	( '000 )	( '000 )	% ( )	
2003	21,0	-	-	100
2004	25,7	4,7	+22,4	122
2005	28,2	2,5	+9,7	134
2006	43,6	15,4	+54,6	208
2007	45,1	+1,5	+3,4	215
2008	54,2	+9,1	+20	258

: - / 2009

2008

(

)

2007

**, 2007 – 2008**

	2007 ( )	%	2008 ( )	%
	32.688	72,5	39.805	73,4
	12.165	27,0	14.001	25,8
	219	0,5	418	0,8
	<b>45.072</b>	<b>100</b>	<b>54.224</b>	<b>100</b>

: - / 2009

**2007 – 2008**

	2007 ( '000 . )	%	2008 ( '000 . )	%
	7,7	17,0	10,1	18,6
	1,9	4,2	2,6	4,8
	1,0	2,2	0,9	1,7
	2,7	6,0	2,2	4,1
	1,4	3,1	2,0	3,7
	2,3	5,1	1,9	3,5
	5,0	11,1	5,0	9,2
	1,9	4,2	2,5	4,6
	1,4	3,1	1,8	3,3
	1,1	2,4	1,8	3,3
	1,6	3,6	2,3	4,2
	7,7	17,0	8,0	14,8
	9,4	21,0	13,1	24,2
	<b>45,1</b>	<b>100</b>	<b>54,2</b>	<b>100</b>

: - / 2009

27% 2005 , 36% 2006, 40% 2007 45% 2008.  
120.000 ( 114.000 2007).

1.1.7

20% 17% -

III-C-b. ( ) , ( ) 16 ( . . )

5% 30 ( 2003 2007 1089 5% 17%),  
2008 2007

2003-2008

		( )	( 000 )
2004	24.777	254.613	91.600
2005	25.044	265.717	94.049
2006	24.266	254.308	70.300
2007	21.312	209.701	91.103
2008	22.401	234.865	92.435

70% ( 40%, 60%), 30%

11.000 , 5.000 , 7.000 , 3.000

9,2 / . 30% 25.000 , 70%

2008

160.599.538  
22.393.456  
182.992.994 .

**2004-2008**

	( )	( )	
<b>2004</b>	154.653	5.281	10.727
<b>2005</b>	142.301	14.090	16.970
<b>2006</b>	106.640	18.754	12.613
<b>2007</b>	113.483	28.548	9.167
<b>2008</b>	160.600	10.461	11.932

2008

2.154.997

77

2004

. ( 1: )

**6**

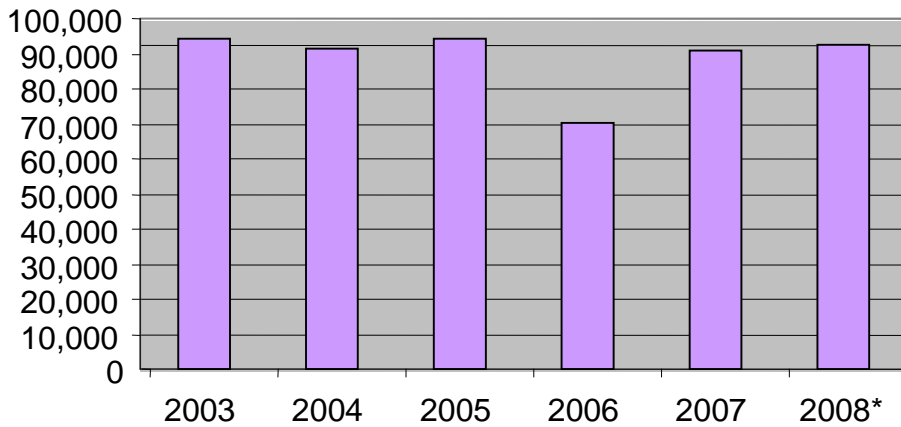
1	2003	11.772.083	1.694.681	13.479.504
2	2004	10.727.329	5.281.234	16.011.593
3	2005	16.969.976	14.090.443	31.071.162
4	2006	12.612.923	18.754.176	31.367.099
5	2007	9.167.337	28.547.993	37.715.330
6	2008	11.931.980	10.461.476	22.393.456

20.10.2008

	3.111.576	424.157
	2.028.604	8.116.645
	1.732.099	236.434
	402.084	66.450
	289.376	6.960
	2.879.757	1.364.817
	/	65.609
	/	14.400
	/	318.176
	/	4.490
	/	86.210
	/	2.886
	17.980	/
	/	22.548
	/	1.163.057
	/	39.141
	<b>10.461.476</b>	<b>11.931.980</b>

2008 : 90  
 77  
 ( 28 )

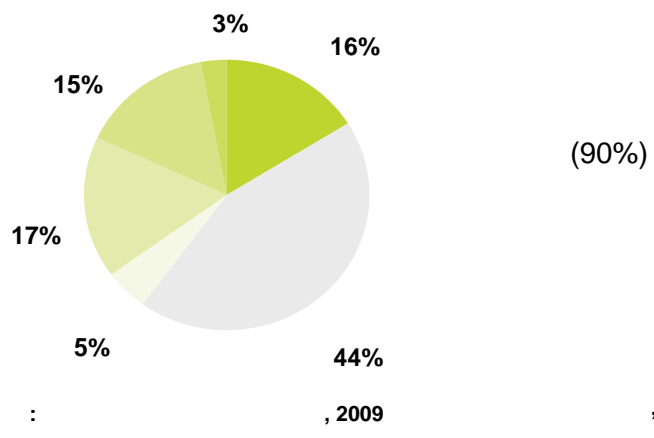
( 000 )





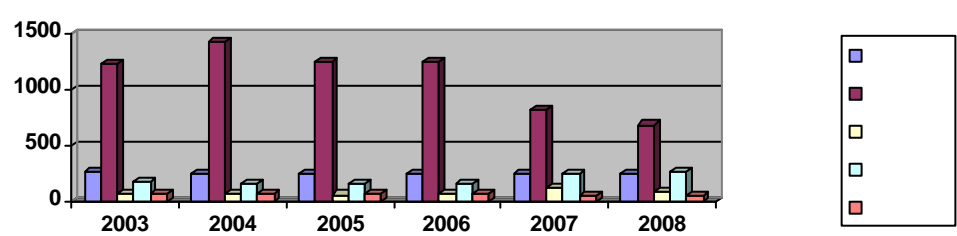


2) ( , ),  
 3) :



( , )

**2003-2007**



: , 2009

2008 a , (-16%)  
 (-36%).

**2003-2008**

	2003	2004	2005	2006	2007	2008
	259.976	254.803	248.185	255.430	253.766	243.667
	1.239.330	1.432.369	1.244.000	1.248.801	817.536	688.278
	71.810	67.786	62.190	63.579	126.452	81.421
	179.050	158.231	155.753	167.116	255.146	260.000
	2.417.362	2.725.298	2.617.012	2.585.327	2.263.894	2.343.300
	71.602	69.036	66.738	67.804	58.307	47.352

:



1. (75%)  
 2-3 1-3 / .  
 2. 5-20 4-5 /  
 3. 20 , 5 , / . 1%  
 50 , 3% .  
 ( ) .  
 : “ - ” ,  
 ) / ,  
 , 3.840 .  
 ( , ) .  
 2008 35% 90.000 , 243.667 , 90.207.000 2008  
 368.217.000 .  
 , , , , , , 2.835 ,

**2008**

		(000 )	(000 )
( )	3.736	5.577	20.834
	126.146	2.754	347.383
:	<b>129.882</b>	<b>2.835</b>	<b>368.217</b>

: , 2009

1.013  
 2008  
 11.438  
 2008 7.018 1,4%

**2.2.**

- 50%  
 2008 16% 2007 688.278  
 20 200 300. 96%

“ ” “ ”  
 “ ” “ ” ( ) “ ” ( )  
 ( ’ - )

, 2008

	31.12.2008
	174.915
	107.888
	1.192
	4.682
	45.877
	77.625
	105.430
	252
	191
	4
	43
	170.179
	<b>688.278</b>

: , 2009

38.296 68 2008  
 69  
 41

2008

4,119,000

) ( ) ( - ) ( )

**2008**

		( )	(000 )
( )	25.095	41	1.038
	537.820	69	37.258
:	562.915	68	38.296

: , 2009

2008 5.204 ( , 2009 75%)

) 7 8 kg. ( )

“ ”

: , 2008

	161.008	1.354.481	-
	79.696	889.118	24.014
	18.259	200.794	-
	7.338	88.883	47.799
	<b>266.301</b>	<b>2.533.276</b>	<b>71.813</b>

: , 2009

(95 %

) 2008 968 .

2008 ( - )

		(kg)	( )
( )	25. 475	2,0	50
	616. 667	1,6	968
	<b>642. 142</b>	<b>1,6</b>	<b>1. 018</b>

: , 2009

### 2.3.

2008 81.421 664

5.160.000

2008

, 2008

	31.12.2008
	5.517
	5.592
	36.327
	7.003
	5.833
	21.149
	<b>81.421</b>

313,5

é

( . .

),

		( )	(000 )
( )	979	931,6	912
	99.675	307,4	30.644
:	<b>100.654</b>	<b>313,5</b>	<b>31.556</b>

: , 2009

516.000

2008

**2.4.**

2008

260.000

, , 40% , 60% , " " " " ( , , ) " " " . , ,

, 2008

20	82.373
21 50	42.181
51 110	73.774
110	11.778
	8.176
	26.797
	1.795
	<b>246.874</b>

: , 2009

2008 9.000 (8.703 )

9.452 , 3,4%

100 kg

90%

(4%). (62%), (11%)  
 ( , )

2.5.

42%  
 80-100  
 166 / /  
 124 / /  
 2008 2,2  
 276  
 14% 2007

2008

	(		
	837.154	1.388.901	2.226.055
:	, 2009		

30  
 6% (1.000  
 / )

20%

( 2  
 ),

2008

		( )	000
( )	705.259	166	157.386
	963.127	124	119.012
	1.668.386	223	276.398
:	, 2009		



45 , 800  
(2.000 - 4.000 € ),

2.6.

( ),  
( , )  
, , , ).  
47.352,  
10.000 ,  
801 .  
19  
21 , ,  
- , .  
1%. 8%  
800 1.200

1	19	50	7
2	23	66	9
3	21	60	8
4	17	38	5
5	19	50	6
6	20	50	8
M	19,8	52,3	7,1

**Apis mellifera macedonica (16%)**  
**Apis mellifera ligustica (13%), Apis mellifera carnica (10%), Apis mellifera**  
**mellifera (5%) Apis mellifera caucasica (5%),**  
 (51%) ( )

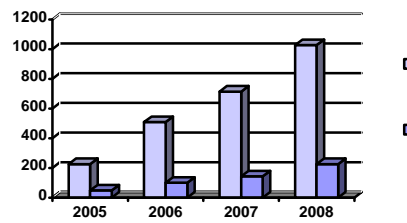
2.7.

5 . 26

3.

2004

2005-2008



6

2005

36,5

2008

2005-2008

	2005	2006	2007	2008
	49	101	143	226
	226	509	714	1026
	1.300	1.593	11.162	52.519
/	110	505	1.837	11.709
:	-	-	300	4.952

: , 2009

1997  
“ ”  
2004  
12  
( .16/2004),  
2004

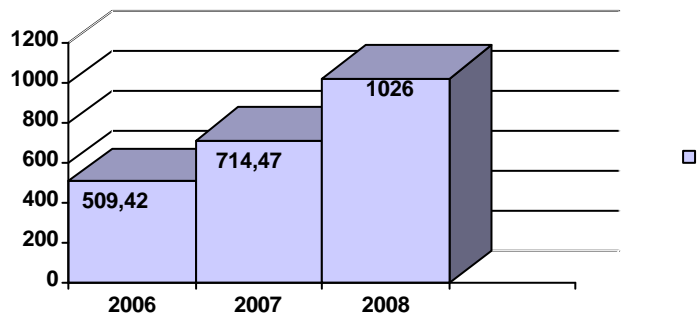
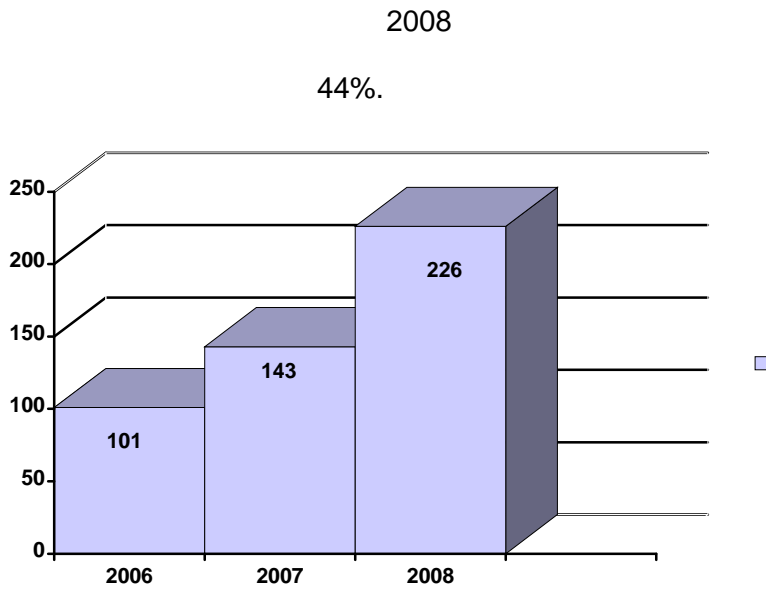
2007  
12  
9  
( 2007  
10  
10  
/ j

2008-2011  
2011  
2%  
5% ;

- 2011

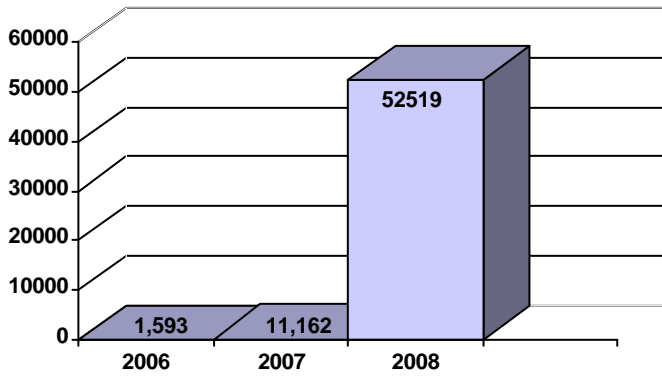
;

- 2011



( )

( )



( )

( )

2008

.29/08).

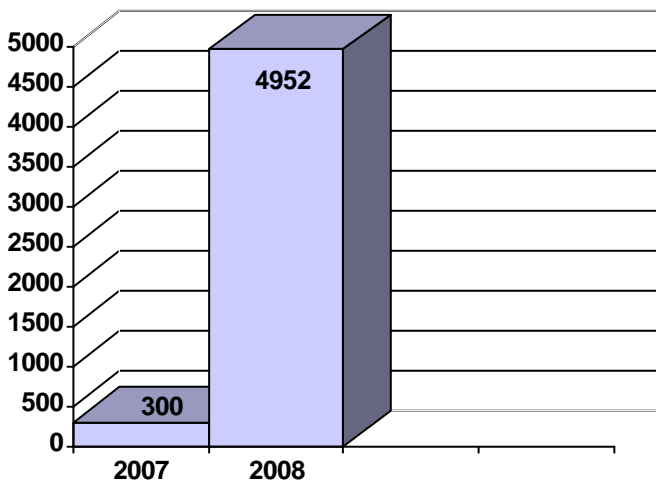
” ( 20.000.000

.162/08)

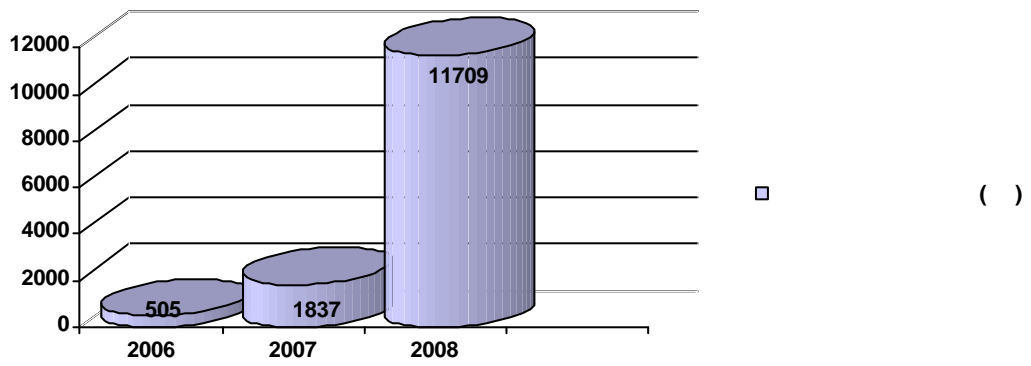
2008

”, ( 16.500.000  
36.500.000

36.500.000.



( )



**4.**

56.000 a, 46.700 a, 6.400  
 2.200 a 700 a .

84% 2007  
 (378 t) (167 t).

2,8% 2,1%

0,1%.

1993

-27

2,5%

2008

5.

-

90

a

( )

( ) 2003

24,87% 13,75%.

(common market

- 
- 
- 

, baby beef,

- 
- 
- 

2011

24 2006 2006

2006

( - 2006).

19 2006 - 2006



2007 – 2006  
2007 – 2006  
2007

5.1.

17%, 2007 2008 2004-2006 16%  
14,1%.  
2008 2007 9,2%,  
346,6 € 2007 378,5 € 2008

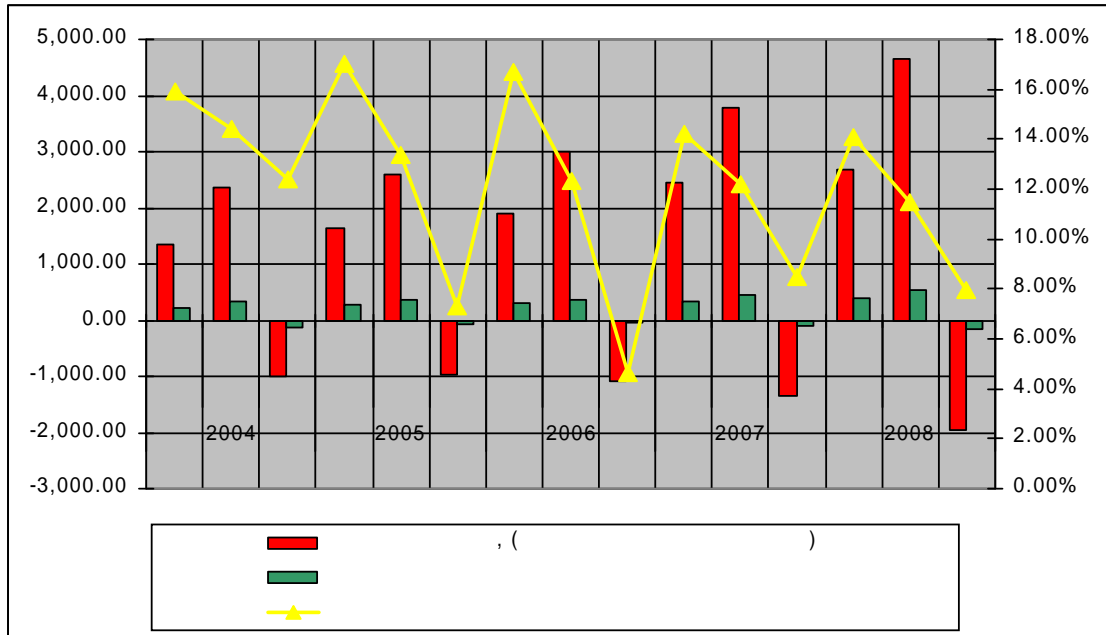
2004 2005 2006 2005  
13,4% 14,5% 13,4%, 2006 2005  
12,3% 2007  
12,2% 2008  
11,5%.  
2008 2007  
15,8%, 461,5 € 2007 534,4 €  
2008

2004-2008 ( € )

		(	)	
2004		1.345,9	213,6	15,9%
		2.354,0	338,3	14,4%
		-1.008,1	-124,8	12,4%
2005		1.643,5	278,6	17,0%
		2.601,0	348,1	13,4%
		-957,5	-69,5	7,3%
2006		1.906,2	318,0	16,7%
		2.987,7	367,4	12,3%
		-1.081,5	-49,4	4,6%
2007		2.446,4	346,6	14,2%
		3.795,0	461,5	12,2%
		-1.348,6	-114,9	8,5%
2008		2.689,2	378,5	14,07%
		4.643,4	534,4	11,51%
		-1.954,2	-156,0	7,98%

2004-2008

€



5.2.

2008

2007 378,5 € 2008 461,5 € 2007 534,4 € 2008 346,6 €

9,2%, 15,8%, 26,6%

( 16,9 € 2007 21,4 € 2008 ), 75,7% ( 4,6 € 2007 7,9 € )

50,7% ( 7,3 € 2008 ), 51,7% ( 2,9 € 2007 4,4 € )

2008 7,3 € 2008 24,6% ( 5,7 € 2007 7,1 € 2008 ), 26,6% ( 19,9 € 2007 18% )

( 12,2 € 2007 14,4 € 2008 ), 26,6% ( 13,9 € 2007 17,6 € 2008 )

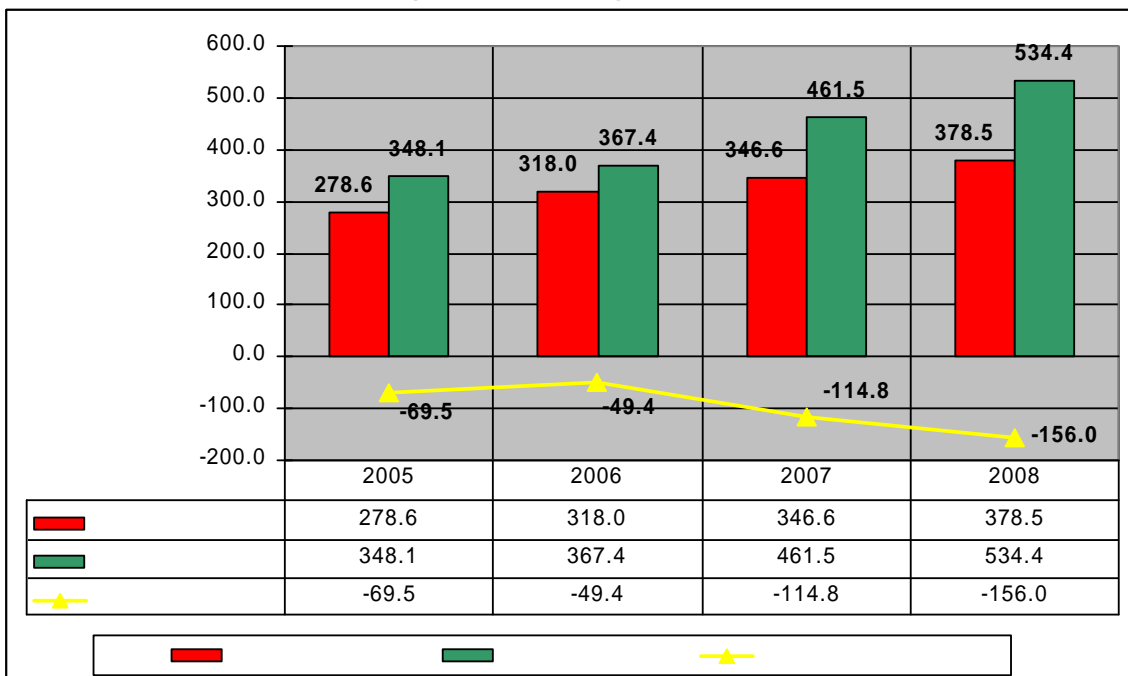
31,3 € 2007 25,2 € 2008 ), 19,5% (

41,5% ( 14,2 € 2007 . 8,3 € 2008 .),  
 21,4 € 2008 .), 19,2% ( 26,5 € 2007 .  
 € 2007 . 9,4 € 2008 .) 15,3% ( 11,1

2008  
 31,6% ( 13,6 € 2007 . 17,9 €  
 2008 .), 8,6% ( 26,7 €  
 2007 . 29 € 2008 .),  
 32,8% ( 6,1 € 2007 . 8,1 € 2008 .),  
 € 2007 . 17,9 € 2008 .), 9,1% ( 16,4  
 31,7% ( 10,1 € 2007 . 13,3 € 2008 .),  
 32,3 € 2008 .), 42,9% ( 22,6 € 2007 .

2007 € 7,5 € 2008 € 9,9 € 7,6  
 € 2007 6,2 € 2008

**2005-2008**



- **2008**

	/	€ 000	%
	22.286	83.713	22,2%
	14.207	25.188	6,7%
	597.995	25.179	6,7%
	105.377	13.992	3,7%
	59.815	21.387	5,7%
,	200.369	50.470	12,9%
,	25.650	29.596	7,8%
	2.707	13.626	3,6%
	30.481	9.445	2,5%
,	1.868	8.318	2,2%
,	6.919	13.799	3,6%
	6.283	7.296	1,9%
( )	4.569	6.809	1,8%
	773	3.250	0,9%
	10.756	6.127	1,6%
( , , ) ,	74.706	11.257	3,0%
<b>2008</b>		<b>378.5</b>	

: (0 : )

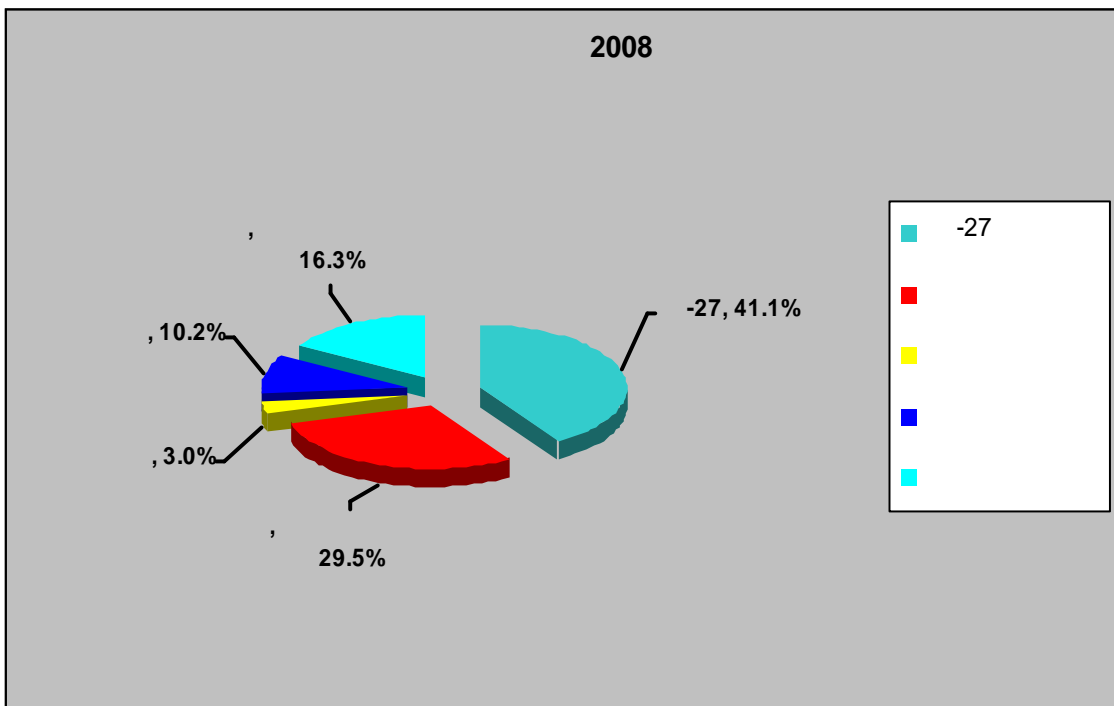
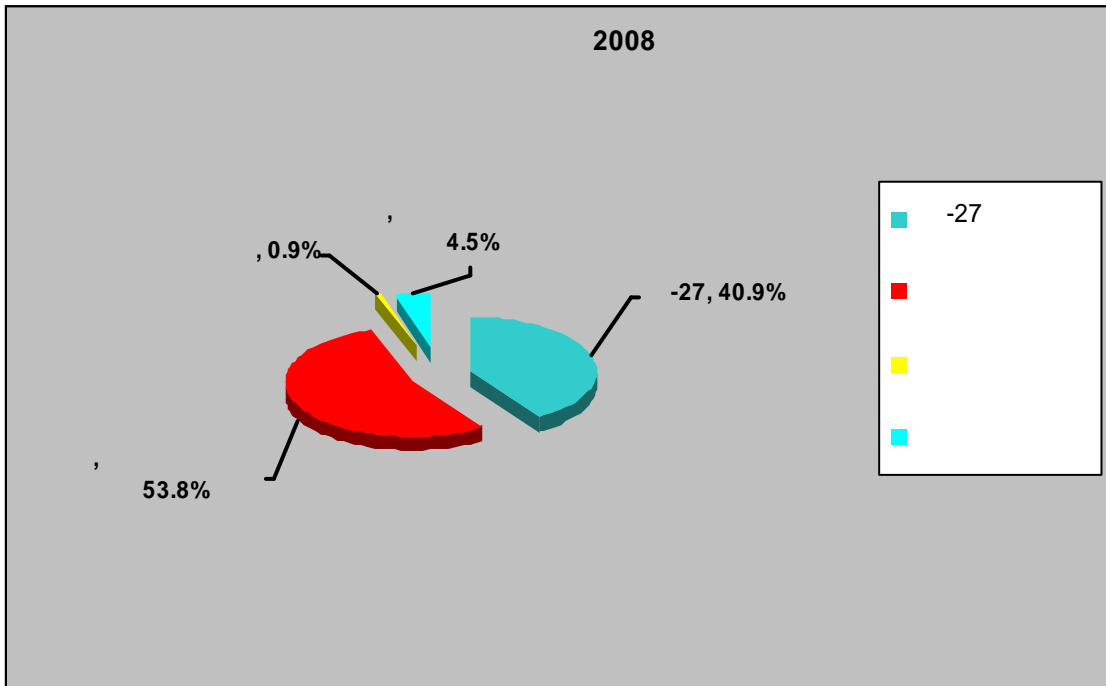
: - **2007-2008** , **2008**

		000 €	%
	32.803	32.302	6.0%
	28.529	29.043	5.4%
	11.438	25.419	4.8%
	9.452	17.982	3.4%
	8.924	20.421	3.8%
( )	6.825	17.130	3,2%
	78.862	23.511	4,4%
	8.495	22.880	4,3%
	51.955	20.233	3,8%
	13.910	20.103	3,8%
) (	8.821	25.261	4,7%
	7.479	14.926	2,8%
	43.402	14.340	2,7%
	55.192	13.886	2,6%
	65.460	13.372	2,5%
	12.222	13.061	2,4%
( )	9.289	12.459	2,3%
,	29.075	17.559	3,2%
( , , )	34.422	16.876	3,2%
,	13.348	14.337	2,7%
<b>2008</b>		<b>534.4</b>	

: ( : )



2008



5.5.

2008

-

-15,

2001

2003

2003

29

2011

35

2004

10

1 2004

2007

2007

2007

-27

) 44,3% 2005, 2006, 2007 2008 (

2008

-27, 40,9%,

41,1%.

-27

2008

162

€

2007

154,7

2007

€

2008

4,5%,

-27

2008

172,6

€

2007,

2007

219,5

€

2008

27,2%,

-10,5

€

2007,

2008

2007,

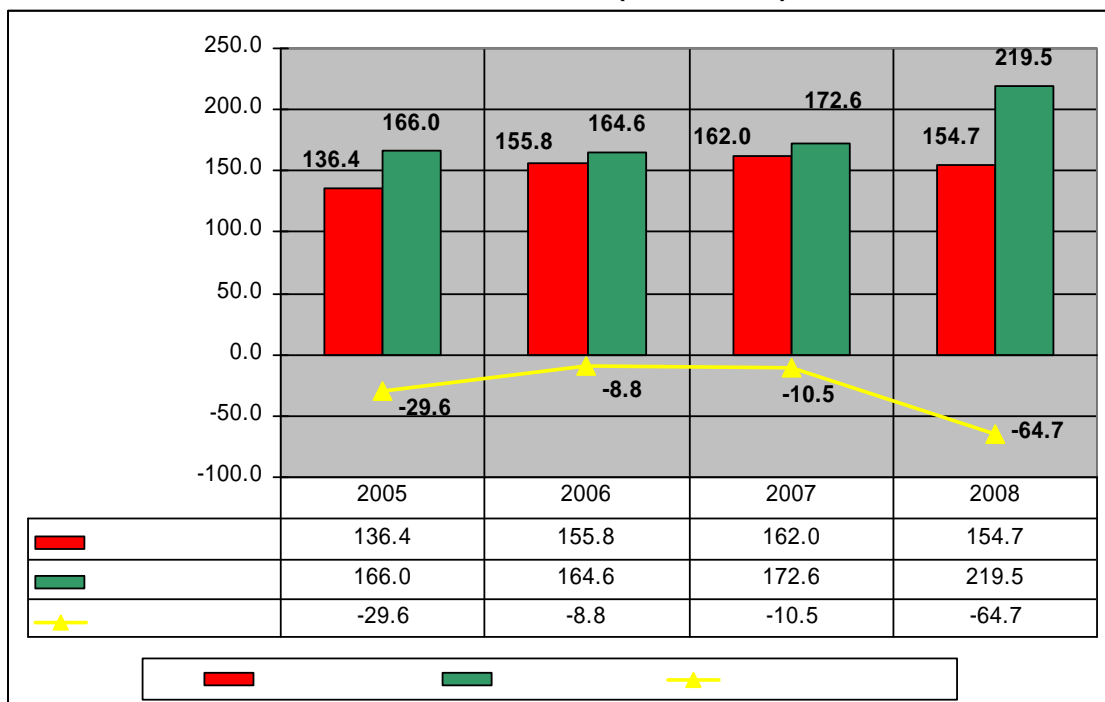
-64,7

€

2008

2007 2008

- 27, 2005-2008 ( €)



2008 - 32,31% -27

-27, :

14,12% -

-27, :

12,62% -27,

11,22% -

-27, :

11,03% -27,

4,6% 3,52%.

2008 - 16,83% -27

-27, :

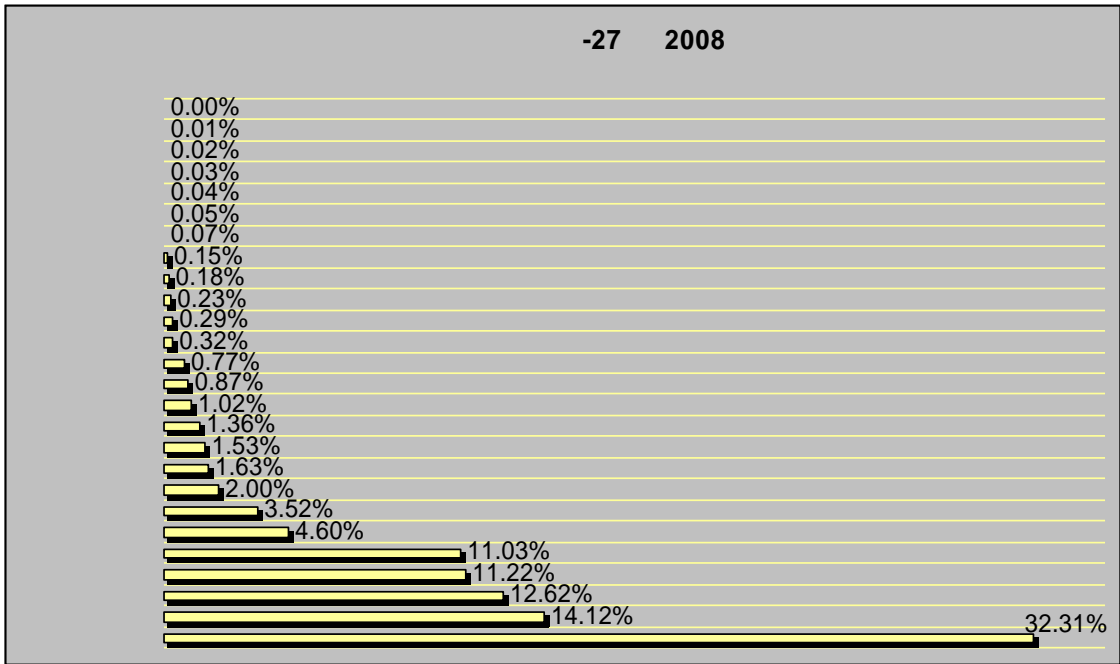
( , , , ) ,

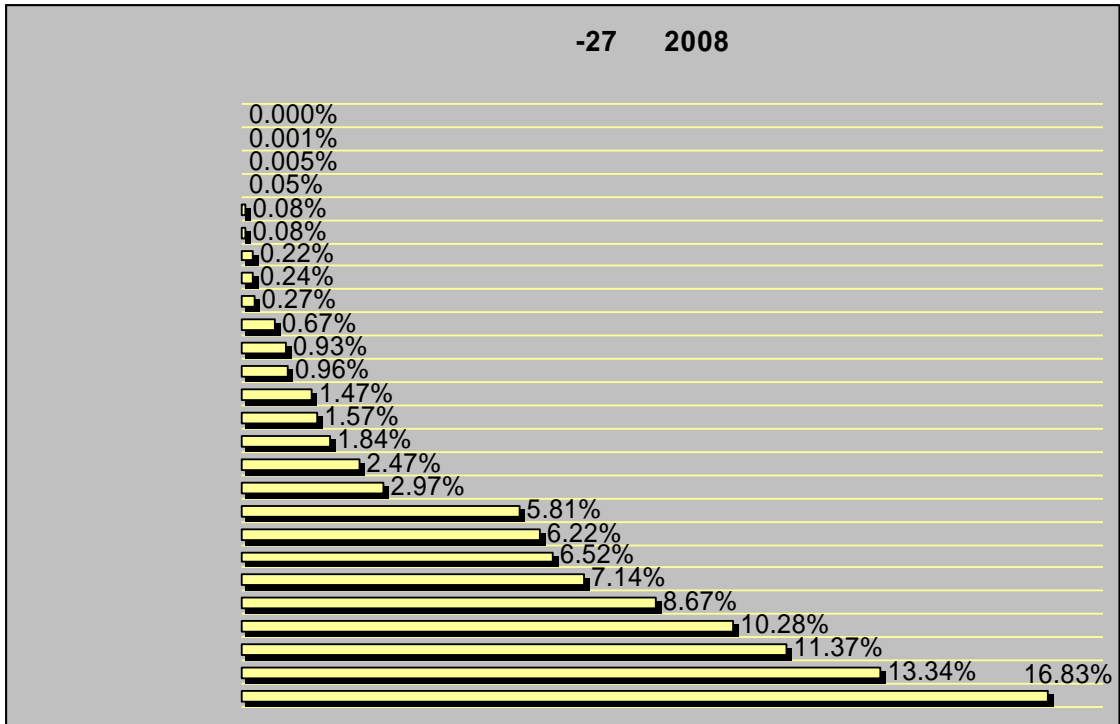
13,34% -

-27, :



11,37% -  
-27, :  
, , , ,  
, .  
10,28% -  
-27, :  
, ( ),  
, .  
8,67% -  
-27, :  
, ( )  
),  
, .  
7,14% -  
-27, 6,52%, -  
6,22%, 5,81% -27.  
-27 -  
**2008**





**5.6.**

	<b>2008</b>	-
		,
		.
	-27	,
2008	2,5%.	,
2008	5,4%	-
		,
	(	0307 60 00 00
1605 90 30 10).		,
		24
		2
	“	”
		-
		2008
		-27,
	0,5%	1,7%
		,
		2008
	1 24	,
	95,8%	94,1%.
		,
		2008
		,
		88,5%,
		6,1%,
		69,6%,
		27,9%.



## 5.8.

## 2008

-27, 2008 172,6 € 2007 219,5 € 2008 27,2%,  
 181% ( 5 € 2007 14 € 2008),  
 137% ( 6,3 € 2007 14,9 € 2008),  
 ( 17,8 € 2007  
 21,4 € 2008),  
 35,8% ( 6,9 € 2007 9,4 € 2008),  
 7,8 € 2007 9 € 2008), 39,6% ( 4,1  
 € 2007 5,7 € 2008), ( 5,4 €  
 2007 7,2 € 2008), 59,4% ( 3,6 € 2007 8  
 € 2008), ( 1,02 € 2007  
 3,67 € 2008), ( 1,9 € 2007  
 4,1 € 2008)

	-27	2007-2008			2008		
			€	%	€	%	
2106		10.044	17,9	10,4%	7,614	21,5	9,8%
1512		8.824	6,3	3,7%	15,538	14,9	6,8%
0201		2.629	5,0	2,9%	6,339	14,0	6,4%
0203		2.919	6,9	4,0%	4,347	9,4	4,3%
0207		8.727	7,8	4,5%	8,994	9,0	4,1%
1001		21.884	5,4	3,1%	24,783	7,2	3,3%
1806		1.709	5,3	3,1%	1,839	6,8	3,1%
1905		3.574	5,3	3,1%	3,819	6,0	2,7%
1005		13.549	3,6	2,1%	25,514	5,8	2,6%
0406		1.291	4,1	2,4%	1,678	5,7	2,6%
1602	( )	1.379	4,5	2,6%	1,716	5,7	2,6%
2005	-	3.046	4,6	2,7%	3,143	5,2	2,4%
2309		6.687	4,4	2,5%	6,063	5,1	2,3%
1601		2.416	4,5	2,6%	2,495	4,7	2,2%
1901		2.338	4,0	2,3%	2,320	4,6	2,1%
2304		12.225	3,5	2,0%	10,804	4,1	1,9%
2401		1.408	1,9	1,1%	2,741	4,1	1,9%
	-27	202.665	172,6	100%	213,865	219,5	100%

2008 : -27  
 9,8%), ( 6,8%),  
 ( 4,3%), ( 4,1%),  
 ( 2,7%), ( 3,1%), 2,3%),  
 ( 2,6%), 2,6%), - ( )  
 2,2%), ( 4,6%) .

**5.9.**

2004-2008

6:  
 2004-2008

	('000 )	('000 )	('000 )	( €
2004	25,2	18,2	6,0	13,8
2005	28,8	21,0	6,8	17,8
2005/2004	+2,5	+2,8	+0,8	+4,0
2006	43,6	25,6	7,5	23,5
2006/2005	+15,4	+5,0	+0,7	+5,7
2007	45,1	30,3	7,9	28,1
2007/2006	+1,5	+4,7	+0,4	+4,6
2008	54,2	33,0	8,5	36,9
2008/2007	+9,1	+2,7	+0,6	+8,8

: - / 2009

56%

( ),

2004-2007

3.

1 ). ( 1 €

” ”

**IV.**

**1.**

180 , 153 2008

**2.**

36, 5 2008

180.000.000 ,

2008 14004 -

(

), 2 -

, 48 - , 489 -

(“ ” .190/2007)

:

		( )
1.	,	60.000.000
2.	,	70.000.000
3.		20.000.000
4.		6.000.000
5.	,	10.000.000
6.		10.000.000
7.	2007	4.000.000
		<b>180.000.000</b>

. 22/08 54/08) ( .  
( . . 54/08)

**2.1**

**2008**

130.816.988 . 153.000.000 2008,

			( )
1	-	384	91.191.945,43
2	,	50	39.201.702,50
3		1	75.000,00
6 (4)		9	384.340,43
		444	130.816.988,43

1 99.000.000  
 91.191.945,43 2 45.000.000  
 39.201.702 3 7.300.000,00  
 75.000 6  
 1.700.000 348.340

		( )	( .162/2008)	%
1	384	91.191.945,43	99.000.000,00	92,11%
2	50	39.201.702,50	45.000.000,00	87,11%
3	1	75.000,00	7.300.000,00	1,03%
6	9	348.340,50	1.700.000,00	20,49%
	444	130.816.988,43	153.000.000,00	85,50%

1 92,11% 2  
 87,11%, 3 1,03% 6  
 2008 4 20,49%.  
 85,50%.

**2.2**

**2008**

1		233	151
2		0	50
3		0	1
6 (4)		0	9

1 233 151  
 , 2 50 , 3 1 6  
 4 9 .



2.2

2008

17

- 2008 ( .22/08);
- 2008 ( .54/08, 141/08 162/08);  
( .54/08)
- 130.816.988,43 .
- ( 137/08)
- ( .154/2008).
- , ,
- , .
- , .02-15650/1 25.11.2008 ( )  
( )
- ( ) , .02-15650/1  
25.11.2008

3.

2003-2008

18

3930. 2003 2008  
2008 12.176.303 €

(2003-2008 )

	2003	2004	2005	2006	2007	2008	(€)
	18	400	761	1.131	435	1.185	3.930
( €)	295.447	2.149.419	2.649.206	4.485.647	1.953.863	12.176.303	23.709.897

<sup>17</sup> NPAA 2008

<sup>18</sup> 55 1

( .58/2000, 44/2002 82/20080)

02-8828/6 01.09.2008

	2007	2008	(%)
	2.745	3.930	43
	11.533.582	23.709.884	106
	11.519.582	23.179.872	101
	4.978.353	8.135.453	63
	6.541.230	15.044.419	130

2008

11.511.018,02 36,30%. ( 4)

		(%)	(€)	(%)	(€)
	3.758	96	21.101.902,37	67	15.648.366,98
	149	4	9.551.724,40	30	7.296.061,24
	23	1	1.058.652,07	3	765.456,23
	<b>3.930</b>	<b>100</b>	<b>31.712.278,84</b>	<b>100</b>	<b>23.709.884,45</b>

, 30% 67% 3%

	(€)	(%)	(€)	(%)
	1.641	42	9.496.912,49	30
	200	5	1.323.766,39	4
	724	18	3.167.610,30	10
	1.193	30	7.113.613,19	22
	149	4	9.551.724,40	30
	23	1	1.058.652,07	3
	<b>3.930</b>	<b>100</b>	<b>31.712.278,84</b>	<b>100</b>



2003-2008

4).

( )		(%)	( )	(%)
5.000	2.911	74,07	9.225.242,59	29,09
5.001 10.000	534	13,59	4.150.518,35	13,09
10.001 25.000	298	7,58	5.134.411,37	16,19
25.001 50.000	91	2,32	3.583.603,56	11,30
50.001 75.000	50	1,27	3.347.029,81	10,55
75.001 100.000	21	0,53	1.961.648,17	6,19
100.001 150.000	9	0,23	1.179.155,00	3,72
150.001 200.000	16	0,41	3.130.669,99	9,87
	<b>3.930</b>	<b>100</b>	<b>31.712.278,84</b>	<b>100</b>

2003-2008

5.000  
9.225.242,59 € 29,09 %.



**V.1.1.  
2008**

2008

:

**(1.)**

( ( 113/2007) 2008  
 ( 12/2008) ( 22/2007) ( 59/2008),

:

- 
- 
- 
- ( ).

-

**329.437.** **2008**

- ( )

20

-

**2008** **2.132.392**







2004

2008

243.667

( )

“ ”  
 “ ” 2”  
 30 2004 :  
 ;

- 
- 
- 

28- 2007 3” 28-  
 2007 2007 18  
 :

- 
- 
- 
- 
- 
- 
- 
- 
- 

2008  
81.421

688.278



(3.)

**2008**

**2005-2008**

	<i>/</i>			
	<b>2005</b>	<b>2006</b>	<b>2007</b>	<b>2008</b>
	5.099	6.081	5.571	4.953
	1.006	1.441	1.741	1.098
	133	302	384	277
	1	1	0	5

-

:

**2005-2008**

	<i>/</i>			
	<b>2005</b>	<b>2006</b>	<b>2007</b>	<b>2008</b>
	6.733	6.203	7.770	7.738
	110.376	105.284	113.954	97.113
	251.218	293.095	316.421	264.422
	385	/	169	605
	839.886	1.012.546	1.125.671	810.590

-

**2005-2008**

	<i>/</i>			
	<b>2005</b>	<b>2006</b>	<b>2007</b>	<b>2008</b>
	10.314	9.098	7.803	5.671
	4.963	5.563	4.145	4.438
	1.338	1.076	755	554
	1.653	2.203	1.063	572
	24	30	20	43
	59	25	6	12

2008

2007 0,2% 2005 , 0,6% 2006 0,5%

2005, 2006, 2007 2008

	/			
	2005	2006	2007	2008
	4.556	5.491	6.114	5.938
	3.526	4.246	3.778	3.031
	3.518	4.221	3.757	3.015
	8	25	21	16

2008

2005, 2006 2007 2008

	2005	2006	2007	2008
	8.258	9.771	12.826	9.906
	5.823	6.776	4.693	3.942
	<b>15.499</b>	<b>17.777</b>	<b>19.045</b>	<b>13.848</b>

2008

686

12.606.327

10.435.818

1.240

(4.)

2008

2008

2008

,

-

,

5.

2008

-

,

.

(5.)

2008

(16

,

)

("

"

113/07),

("

" 114/07),

" 113/07),

("

("

"

113/07)

("

" 69/2004 81/07).

.

2.

2008

2.1

2008

K

2.3

2008

Ervinia amilovora –

2008

12°

70 %

**Plum pox virus (PPV) –**

“ ”

” ”

**Quadraspiotis perniciosus Comst. –**  
2008

“

—

”

**Epitrih sp. –**

2008

( )

**Cuscuta sp. –** :

Pivot 100, Kerb 50 wp.

**Orobanche sp.-** ( ): “ ”

**Cucumber mozaik virus (CMV) -** :  
2008 CMV

Cu urbitaceae.

**Alfalfa mosaic virus (AMV)-** :

CMV.

**Potato virus Y (PVY) –Y** :

(PVX), (PVA)

, Potato virus (Y),



**Tobacco mozaik (TMV) –**

:

**Venturia inaqualis –**

:

( )

**Podosphera leucotriha –**

:

2008

Karatan

**Plasmopara viticola –**

:

: B jleton, Tilt, Topaz, Sumpor SC 80, Benomil, Bumper,

“ “ “ “ “ “ “

11.06.2008

Combi, Bravo  
**Uncinula necator** –

: Ridomil Gold, Ridomil Combi, Melodi

**Botritis cinerea** -

**hytophthora capsici** –

**Alternaria** –

:

2008

Solanaceae

**Phytophthora infestans** –

:

( )

**Phytophthora parasitica var. nicotinae** –  
2008

:

**2.4**

2008

(„

„ . 110/07) („  
 „ . 110/07),  
 2008  
 ,  
 91/414 . 272  
 ,  
 . 2008  
 ( ),  
 212  
 25 . 6 , 527

Vi d na proi zvod	2006		2007		2008	
	Pratki ( )	Kol i -i na ( )	Pratki ( )	Kol i -i na ( )	Pratki ( )	Kol i -i na ( )
I nsekti ci di	30	194.353	26	176,092	49	412,611
Fungi ci di	66	614.751	75	625,097	83	706,805
Herbi ci di	32	239.348	45	354,003	39	310,941
Rodenti ci di	2	3.680	/	/	1	2,100
Akari ci di	1	14.500	/	/	/	/
Vkupno	131	1.066.632	146	1.155,192	171	1.432,457

2008

212

Vi d na proi zvod	2006		2007		2008	
	Pratki ( )	Kol i -i na (t)	Pratki ( )	Kol i -i na (t)	Pratki ( )	Kol i -i na (t)
NPK	1.110	26.393	1.854	44.459,611	1.018	24.496,444
KAN	793	18.463	721	17.231,206	741	102.289,438
Superf osfat	4	82	47	1.097,056	43	1.029,398
Urea	499	11.793	426	11.102,219	43	1.059
Fol i jal ni lubri a	18	358	/	/	/	/
Te-ni mi neral ni lubri a	8	78	/	/	/	/
Vkupno	2.432	57.167	3.048	73.890,092	1.847	128.874,28

2.5

e

2008

13

(

)

37.255

2008

: 335.845

2008

13

20.776

2008

: 398.396

2008

61.419.422,00

3.

( )

( )

78

2001

(29/05),

2008

243

(

),

10 2008

27

2008 , 12  
*Gibberella fujikuroi*

(anam. *Fusarium moniliforme*), 10  
: *Tilletia caries*, *Tilletia controversa*, 3  
: *Tilletia laevis (foetida)*, *Tilletia caries (tritici)*, 1  
: *Tilletia laevis (foetida)*,  
*Tilletia caries (tritici)*

44 2008  
, 25

19

2008 15  
, 100  
, 85  
, 17  
5 Meloidogyne  
incognita, . 10 5  
Meloidogyne spp., 5  
21 , 3  
, 14  
Meloidogyne incognita,  
, 3 ( )

Helycotilenchus dibystera, 2 , 2  
, 2  
Meloidogyne spp.,  
24  
2 Pratylenchus penetrans.

43 2008  
23  
, 20

2008  
( , )  
19



2008

78

35

2

12

6

7

3

4

6

2

1

1

2

2

1

“ ” “ ” “ ” “ ” “ ” “ ”

( )

2007/2008

9.324

20%

7.460

2.793

20%

2.235

( )

“ ”



### 4.3

2008 “ (“ 600.000 - “ (“ .39/2008). :  
• ( , ),  
• ,  
• ,  
• .

VI.

1.

197.764

2008

15

4

(

).

2008

24

62

(“

“

135/07).

2008

		2005		2006		2007		2008	
		.	.	.	.	.	.	..	.
33		71	5278	16	4169	19	100	452	4500
		35	1783	24	492	34	382	774	5808
		/	/	481	3701	9	91	41	204
		1	1	/	/	/	/	/	/
		107	7062	521	8362	62	573	1226	10512

:

2008

21

2009

2009

( )

56

(

135/07)

2008

150

2009

:

- 
- 
-







- ;  
-  
-  
:  
- ,  
- ,  
- ,  
- ,  
-

**2005-2008**

		<b>2005</b>	<b>2006</b>	<b>2007</b>	<b>2008</b>	
1.		673	824	808	380	<b>2.685</b>
2.	( )	912	1.049	726	540	<b>3.227</b>
3.	( )	60	0	0	99	<b>159</b>
4.	( )	0	138	352	315	<b>805</b>
5.	( )	14.000	-	-	-	<b>14.000</b>
6.	( )	557.000	462.264	280.061	11.210	<b>1.310.535</b>
7.	" ( / ) "	/	/	/	5.225.000 2.560	<b>5.225.000</b> <b>2.560</b>

: -

## 2.2

2008  
” .131/08),  
1999/105/

(“ .

### 2.2.1

2006

, ,  
,  
:  
- , ;  
- ;  
- ;  
- ;  
:  
- ,  
- ,  
- ,  
- ,  
- ,

2008

5,2

2.560

( )

2007-2009

- “ ” ” ”
- - “ ” ”

•

•

**2.2.2**  
**2008**

2008

:

-

(120 ), 380 (120 ) (120 ),  
20 ;

-

540

(220 ), (120 ) ” (200 );

-

99 ;

-

315 , 3 ;

-

“ ” 2008  
:

” 2.560 5.225.000  
“

-

” - ,

**2.2.3.**

42

” ”



2.2.4

2008

-

- 30

-

( )

2.2.5

- 
- - ;
- ;
- - ;
- ( ) ;
- ” “
- (NFG);
- 3 - 7 (Forest Resource Assessment) 2010,
- - ;
- UNFF/ MCPFE, -
- ;
- - , F /UNECE/ MCPFE, -
- 7- - ;
- - G5 , ,
- 2008
- 

2.3

12 5 4 16





2. (
3. - );
4. ;
5. % ;
6. .

**3.2**

2005

2008

- “ “ \_ “ \_  
 - “ “ \_ “ \_  
 - “ “ \_ “ \_  
 - “ “ \_ “ \_  
 - “ “ \_ “ \_  
 - “ “ \_ “ \_  
 - “ “ \_ “ \_  
 - “ “ \_ “ \_  
 - “ “ \_ “ \_

5.000 ,

2008

- “ “ \_ “ \_  
 - “ “ \_ “ \_  
 - “ “ \_ “ \_  
 - “ “ \_ “ \_  
 - “ “ \_ “ \_  
 - “ “ \_ “ \_

2004

2008  
 22

2008

135

65.057 .

					( )
1		26	0	26	20.732
2		40	0	40	15.642
3	,	13	0	13	4.689
4	,	23	0	23	8.995
5		8	0	8	2.646
6		2	1	3	660
7		7	6	13	1.419
8		2	0	2	1010
9		1	1	4	1.030
10		3	0	1	629
11		6	0	6	2.803
12		1	0	1	1.008
13		3	0	3	2412
14		1	7	8	6.609
15		0	3	3	652
16		0	4	4	715
:		<b>135</b>	<b>22</b>	<b>157</b>	<b>76.085</b>

2008

21

### 3.3

577.000

400.000 , 69%

163.693

144.894

: 1958 ; 1958

1975 1975

19.026

27

“ ” “ ” (“ ” “ ” “ ”).

68.448

46

39.514 , “ ” 14 (“ ”),  
25  
40.918 .

1.052 , 81.143 , 82.195 .  
1958  
1958  
“ ”  
6.600 , “ ” 30.000 ,  
“ ” 9.000 , “ ”  
6.000 , “ ” 2.680 , “ ” 1.700 “ ” 1.800 .

“ ” ( )  
28.300 : 24.554

2006  
“ ” “ ”  
98 ,  
35 ,

“ ” “ ”

14.531

2008

“ ”

13.925

“ ” “ ”

“ ” “ ” “ ”

360

92

” 80

26

“ ”

20.600

61

(

)

7

3

20.600

“ ”

2.080

3.635

( 40 ),

15

“ ”

5.180

3.000.000<sup>3</sup>

“ ”

“ ”

10.160

“ ” “ ” “ ” “ ”

)

(

“ ” “ “

“ ” ” ”

---

“ ” ” 1.210

” 900 4.372 , ”

“ ”

“ ”

“ ”

“ ”

( ) 8.180.670,00 , 6.646.794,46

1.553.875,64 , “

“ ” “ ” “ ”

2.932 2008 2003 ,

2008 2007 ,

3 1 /

1 2.533 2 3.900 ,

---

“ ” “ ” “ ”

6.336 ,

“ ”

“ ”

“ ”

2007

“ ”



”  
“  
300  
5.440  
5.440

”  
“  
30 , 100

“

”  
“  
1.220

8,2

”  
“  
25

15

“  
”  
2.090

”  
“  
1.665

2008

3.4

	30.10.			30.10.
		( )	( )	
1	2008	119.011.555	31.065.714	26
2	2007	117.747.587	24.131.804	21
3	2006	142.673.907	93.223.490	*65
4	2005	165.170.608	28.070.142	17
5	2004	242.022.913	23.757.807	10
6	2003	262.127.918	54.190.035	21
7	2002	221.648.509	51.613.680	23
8	2001	222.032.240	28.933,149	13
9	2000	388.049.347	82.022.911	21
10	1999	393.128.091	63.049.333	16
11	1998	471.784.901	52.561.104	11
12	1997	539.796.810	93.715.030	17
13	1996	499.372.810	98.771.200	20

\*

		) (	( )	( )
1	2008	123.864	25.628	21.570*
2	2007	123.864	34.220	22.161
3	2006	123.864	29.217	18.334
4	2005	123.864	37.247	20.740
5	2004	123.864	48.189	23.160
6	2003	123.590	48.189	27.498
7	2002	122.911	32.619	15.203
8	2001	122.494	42.741	23.929
9	2000	122.877	57.823	42.248
10	1999	123.126	57.553	36.146
11	1998	124.184	57.812	27.287
12	1997	124.184	71.265	51.665

\*

<b>2006</b>	2.440	2.943	917	264	3.920	1.956	3.592	1.369	420	50	319	319	<b>18.334</b>
<b>2007</b>	2.556	2.807	921	186	3.739	1.468	7.155	1.371	1.448	10	183	317	<b>22.161</b>
<b>2008</b>	2.404	2.907	770	242	4.079	1.920	6.211	1.501	436			1.100	<b>21.570</b>

### 3.5

		€
	4.500	115
( )	4.100	66
	2.932	15
	11.532	196

: , 2009

2008 2009 , '000 .

2008

2009

	2008	2009
	235.000	232.646
	108.657	89.390
	97.647	21.893
	-	10.000
	<b>441.304</b>	<b>353.929</b>

: , 2008 2009

---

1999

2008

97  
75.194.000

2009

21,8

---

3.000

115 €

74%,

4500

( 2

2 ( 3

---

4.100

“ ”

65.000.000

2008

:

— “ ” “ ” “ ” .  
 — 157 52  
 — .  
 — 32 .  
 — “ ”  
 — “ ” .  
 — “ ” “ ” .

2008 15.000.000 .  
 12.500.000 : , , ,  
 , , , , , - , , ,  
 , , , , , - .  
 2.500.000 : “ - “  
 - ; “ 2“  
 ; “ “  
 “ “ ; “ “ .

**4.**  
**4.1**

.21

1.		(50 – 500 )	
2.	—	—	( 600 )
3.		(600 – 900 )	
4.		(900 – 1100 )	
5.	—	—	(1100 – 1300)
6.	—		(1300 – 1650 )
7.		(1650 – 2250 )	
8.		( 2250 )	

( — ),

---

21 . , . , 1996 .



2003) ( 2002 -  
(  
) ,

4 3<sup>0</sup> ,

0,7 1,6 ,

2002 ,

384 / <sup>2</sup> 44,1 / <sup>2</sup> 389 / <sup>2</sup> ,

( 1961/90 )

4.2

- 2008

2008  
( )

0,9 3,1 0,1 3,3 , 1,4 3,5  
3,1 3,5 .

( )

31 / <sup>2</sup> 51 / <sup>2</sup> 42 / <sup>2</sup> ,











( )

-  
-  
-  
-

,  
( ),  
( ),  
( )

( )

2007

/

( )

( )

2008

2008

, 4 (30 15 ), 29 , 6

2009

)

(

3.

) , - ( , ,

( 2002 )

( 20)

2008

(1998 2007 ),

250

( )

2008  
30.000

( ),  
( 80)

2002

4  
2008

”

“

o

( , )



0.40%.

(83

)

2,5

ISO/IEC 9001/2000  
BSI

(British standard institution)  
ISO/IEC 17025

02.06.2005

PCR and RT-PCR



ISO/IEC 17025/2006

( , .).

é  
ISO/IEC 17025/2006

FVMS\_ISO\_database  
ISO/IEC 17025/2006

## 2.

2004  
2005–2015

### 2.1

30%

10%-15%

	2004/2005	2005/2006	2006/2007
10	675	655	772
5	332	422	207
6	530	441	406
3	100	108	113
<b>24</b>	<b>1.637</b>	<b>1.626</b>	<b>1.498</b>

: , 2008

## 2.2

: - , ( ,  
 “ - ” ( “ ) ,  
 ) , ( “ ) ,  
 ) . - ( ,  
 2003<sup>22</sup>,  
 23 .

24

	2003/2004	2004/2005	2005/2006	2006/2007
	1.306	1.156	924	970
	359	339	324	302
	865	841	930	686
	698	804	726	764
	-	-	-	93
*	-	-	116	-
	<b>3.228</b>	<b>3.140</b>	<b>3.020</b>	<b>2.815</b>

## 3.

( ) -

è

<sup>22</sup> . 64/00 . 49/03.

<sup>23</sup>

(ECTS).

<sup>24</sup>

2005/2006

3.1

( )

3.2

( )

6

30

39

4000

160

40.000

450

( )

60

(FADN).

7.



2008

2006.

( 2002),

( ' ).



IPARD  
2008, 2010  
23 2008  
18 2007  
2007-2011.  
2007  
2007  
(" .62/2008")  
2008 2008  
( ),  
18.000 ( ), 15  
11.000  
(AMIS),  
/



X.

2004 2006  
2006

\_\_\_\_\_ ( )

1.

\_\_\_\_\_ ( )  
\_\_\_\_\_ ),

2.

3.

4.

15 2009

\_\_\_\_\_ ( )



\_\_\_\_\_

,

.

( , , , ),

,

.

\_\_\_\_\_

- \_\_\_\_\_
- ,
- .
1. :
  2. ; ,
  3. ; ;
  4. .

**OSRO/GLO/702/CAN B3 - OSRO/GLO/604/UK -**

\_\_\_\_\_

\_\_\_\_\_

.

-

- ,

- ,

- , , , , ,

(10.000

).

2008 .

\_\_\_\_\_

\_\_\_\_\_

:

- ) ( , ( )
- ( )
- 
- 
- 



, ,  
 ,  
 ,  
 :

- 
- 
- 
- 

2008 2010 .

XI.

1

2004, 2005, 2006, 2007 2008

	2004	2005	2006	2007	2008
“ - ”_	16.015.100	14.571.280	16.098.250	14.256.000	19.280.000
“ ”_	2.525.216	4.954.679	2.200.000	2.210.000	1.796.261
“ ”_	12.525.050	10.468.130	7.167.030	5.011.760	2.902.925
“ ”_	406.243	459.000	150.000	573.000	656.589
“ ”	22.600.000	13.041.000	3.200.000	7.925.000	21.520.705
“ ”_	13.800.000	16.741.000	3.100.000	5.346.000	7.839.560
“ ”	85.000	200.000	120.000	69.000	99.500
“ ”	72.000	11.000		23.000	0
“ ”_		69.000		100.000	0
“ ”		25.000			0
“ ”	274.000	295.000	200.000	127.000	0
“ ”		6.000	10.000	38.000	47.038
“ ”_				187.200	155.018
“ ”	181.000	113.000	40.000	71.000	96.000
“ ”_			50.000	508.000	199.844
“ ”_ ( 2008)	576.660	1.292.210	730.000	513.500	10.580.513
“ - ”_	13.822	237.380			53.000
“ ” - ( 2008)	7.222.000	0		1.908.900	37.000
“ ”_	2.853.000	7.370.000	5.487.880	4.328.000	9.869.905
“ ”_	2.166.000	2.155.000	3.341.790	2.623.000	0
“ ”	3.306.380	5.870.000	3.795.000	6.729.000	10.708.940
“ ”_	7.214.000	2.925.450	400.000		0
“ ”_	7.215.399	5.423.595	14.038.360	9.865.000	0
“ ”_	2.457.680	1.630.000	1.425.000	1.211.500	1.627.870
“ ”_	34.039.131	40.238.895	22.471.355	18.408.000	23.678.600
“ ”_	111.000	106.120	96.540	57.000	0
“ ”_			5.300	35.000	0
“ ”		14.000	8.000		0
“ ”_		9.500			0
“ ”		42.500	42.720	40.000	0
“ ”		10.500	14.000	19.200	0
“ ”_				39.000	0
“ ”	18.800	21.000			0
“ ”_				12.369.000	10.595.753
“ ”_	27.100	21.000	16.000	15.000	0
“ ”		17.400	17.000	10.500	43.060
“ ”	18.837.140	12.060.498	13.172.000	12.717.000	15.119.653
“ ”_		22.600			80.610
“ ”_	647.705	2.839.947	120.190	2.683.000	0
“ - ”_				3.140.120	0
	<b>154.653.266</b>	<b>142.301.474</b>	<b>106.640.135</b>	<b>113.482.980</b>	<b>160.599.538</b>

2007-2008

,

2008

		2007			2008		
		/	€	%	/	€	%
2401		24.015	63,1	18,2%	19.739	66,1	17,5%
1905	, , ,	11.949	19,9	5,7%	14.207	25,2	6,7%
2204 29	-	831.424	31,3	9,0%	597.995	25,2	6,7%
2202		71.818	26,5	7,7%	59.815	21,4	5,7%
0702	, , ,	47.832	16,9	4,9%	62.256	21,4	5,6%
2402	, , ,	1.933	13,9	4,0%	2.547	17,6	4,7%
2204 21	-	95.397	12,2	3,5%	105.377	14,0	3,7%
0204	, , ,	2.787	13,1	3,8%	2.707	13,6	3,6%
0709	, , ,	18.990	7,3	2,1%	27.473	11,0	2,9%
0709	, , ,	18.990	7,3	2,1%	27.473	11,0	2,9%
2005	, , ,	5.925	7,8	2,3%	7.128	9,5	2,5%
0806	, , ,	46.254	11,1	3,2%	30.481	9,4	2,5%
0808	, , ,	88.582	14,2	4,1%	65.382	8,3	2,2%
2001	, , ,	6.846	6,0	1,7%	8.875	8,0	2,1%
0704	, , ,	43.808	4,6	1,3%	40.098	7,9	2,1%
1806		3.376	6,9	2,0%	3.386	7,4	1,9%
1512		1.135	1,1	0,3%	6.283	7,3	1,9%
1605	, , ,	1.285	5,7	1,7%	1.537	7,1	1,9%
	-	<b>630.936</b>	<b>346,6</b>	<b>100%</b>	<b>587.606</b>	<b>378,5</b>	<b>100%</b>

2007-2008

2008

	2007-2008						2008	
	2007			2008			2008	
		€	%		€	%		
1512		31.020	22,7	4,9%	32.803	32,3	6,0%	
0207		29.209	26,7	5,8%	28.529	29,0	5,4%	
2106		11.066	21,1	4,6%	8.821	25,3	4,7%	
1701		74.141	21,6	4,7%	78.862	23,5	4,4%	
1806		7.714	18,4	4,0%	8.495	22,9	4,3%	
1905	, , ,	14.199	17,9	3,9%	13.910	20,1	3,8%	
0203	, ,	7.303	13,6	2,9%	9.452	18,0	3,4%	
0201	,	6.914	16,4	3,5%	7.755	17,9	3,4%	
0901		7.896	13,7	3,0%	7.479	14,9	2,8%	
1101		53.099	14,9	3,2%	43.402	14,3	2,7%	
1001		60.367	13,0	2,8%	55.192	13,9	2,6%	
1005		52.574	10,1	2,2%	65.460	13,4	2,5%	
2202	( )	22.016	10,0	2,2%	24.442	11,5	2,1%	
1602	( )	3.103	8,5	1,8%	3.738	10,9	2,0%	
2304	, ,	26.891	7,8	1,7%	27.155	10,5	2,0%	
2005	, ,	5.700	8,8	1,9%	6.049	10,1	1,9%	
0803	, ,	16.096	7,8	1,7%	15.415	8,4	1,6%	
0805	( , , , , )	19.788	7,8	1,7%	19.007	8,4	1,6%	
0406		2.076	6,1	1,3%	2.456	8,1	1,5%	
2401	, ,	2.938	5,1	1,1%	4.168	8,0	1,5%	
0202	, ,	7.548	10,0	2,2%	3.683	7,5	1,4%	
1103		21.310	5,2	1,1%	28.599	6,9	1,3%	
1604	, ,	2.922	6,3	1,4%	2.625	6,8	1,3%	
1601		2.977	5,9	1,3%	3.087	6,3	1,2%	
0401	, ,	15.546	7,6	1,6%	10.892	6,2	1,2%	
-		<b>694.491</b>	<b>461,5</b>	<b>100%</b>	<b>704.930</b>	<b>534,4</b>	<b>100%</b>	

-27,

2007-2008

2008

	2007			2008		
	/	€	%	/	€	%
		19.104	57,2	35,3%	16.997	58,2
	494.294	17,0	10,5%	400.922	14,9	9,7%
	2.542	11,9	7,4%	2.378	12,3	7,9%
	25.442	7,4	4,5%	34.996	10,5	6,7%
	19.140	5,0	3,1%	24.423	5,5	3,6%
	8.716	7,0	4,3%	6.097	5,0	3,2%
	2.243	3,2	2,0%	2.538	3,7	2,4%
	231	3,6	2,2%	179	3,1	2,0%
	1.285	5,7	3,5%	1.537	7,1	4,6%
	2.279	3,9	2,4%	3.097	5,5	3,6%
	43.166	6,8	4,2%	30.151	2,7	1,7%
	2.928	2,7	1,7%	3.098	3,3	2,1%
( )	32.580	1,8	1,1%	29.467	2,8	1,8%
<b>-27</b>	<b>270.629</b>	<b>162,0</b>	<b>100%</b>	<b>222.544</b>	<b>154,7</b>	<b>100%</b>



	2007			2008		
		€	%		€	%
	10.044	17,9	10,4%	7.614	21,5	9,8%
	8.824	6,3	3,7%	15.538	14,9	6,8%
,	2.629	5,0	2,9%	6.339	14,0	6,4%
,	2.919	6,9	4,0%	4.347	9,4	4,3%
,	8.727	7,8	4,5%	8.994	9,0	4,1%
	3.795	9,0	5,2%	4.211	10,4	4,8%
	1.291	4,1	2,4%	1.678	5,7	2,6%
,	1.709	5,3	3,1%	1.839	6,8	3,1%
,	5.912	9,3	5,4%	6.139	10,6	4,8%
-	3.046	4,6	2,7%	3.143	5,2	2,4%
	13.549	3,6	2,1%	25.514	5,8	2,6%
,	18.912	7,9	4,5%	16.876	9,2	4,2%
	21.884	5,4	3,1%	24.783	7,2	3,3%
	1.408	1,9	1,1%	2.741	4,1	1,9%
27	202.665	172,6	100%	213.865	219,5	100%

3:

2004-2008

	( '000 )	( % )	( € )	( % )
<b>: 2004</b>				
	18,2	100	13,8	100
	8,7	47,8	6,7	48,6
	5,8	31,9	3,5	25,4
	1,1	6,0	1,0	7,3
	0,9	5,0	0,9	6,5
	0,7	3,9	0,6	4,4
	0,4	2,2	0,5	3,6
	0,6	3,3	0,6	4,4
<b>: 2005</b>				
	21,0	100	17,8	100
	9,0	42,9	7,9	44,4
	6,6	31,4	4,7	26,4
	1,7	8,1	1,6	9,0
	1,3	6,2	1,2	6,7
	0,6	2,9	0,7	3,9
	0,5	2,4	0,6	3,4
	1,3	6,2	1,1	6,2
<b>: 2006</b>				
	25,6	100	23,5	100
	11,7	45,7	10,5	44,7
	7,7	30,0	6,7	28,5
	2,0	7,8	2,0	8,5
	1,6	6,3	1,6	6,8
	0,7	2,7	0,9	3,8
	0,5	2,0	0,8	3,4
	1,4	5,5	1,0	4,3
<b>: 2007</b>				
	30,3	100	28,1	100
	17,0	56,1	14,5	51,6
**	6,0	19,8	5,2	18,5
	2,1	6,9	2,2	7,8
	1,6	5,3	1,6	5,7
	1,5	5,0	1,7	6,1
	0,9	3,0	1,2	4,3
	0,7	2,3	0,8	2,9
	0,5	1,6	0,9	3,2
<b>: 2008</b>				
	33,0	100	36,9	100
	15,9	48,2	19,1	51,8
	9,0	27,3	8,6	23,3
	2,6	7,9	2,7	7,3
	1,8	5,5	1,8	4,9
	1,9	5,8	2,3	6,2
	0,6	1,8	0,8	2,2
	0,6	1,8	0,8	2,2
	0,6	1,8	0,8	2,2

: - /

2009 So Kosovo, i sto za 2005 i 2006; \*\* So Kosovo, i sto za 2008

-

-		(%)	(€)	(%)	(€)
	76	1,93	4.509.237,86	14,22	3.456.636,60
	762	19,39	8.137.987,89	25,66	6.196.626,20
	1.249	31,78	11.511.018,02	36,30	8.580.883,67
	18	0,46	520.563,44	1,64	414.044,25
	144	3,66	983.970,70	3,10	714.041,74
	241	6,13	563.497,19	10,27	419.753,72
	1.440	36,64	5.486.003,74	17,30	3.921.898,27
	<b>3.930</b>	<b>100</b>	<b>31.712.278,84</b>	<b>100</b>	<b>23.709.884,45</b>

		(%)	(€)	(%)
	761	19,36	3.881.432,18	12,24
0	287	7,30	2.171.113,76	6,85
	209	5,32	1.091.992,51	3,44
	54	1,37	239.675,83	0,76
	65	1,65	733.081,40	2,31
	1	0,03	20.000,00	0,06
	2	0,05	9.900,05	0,03
	28	0,71	496.194,15	1,56
	224	5,70	760.143,33	2,40
	10	0,25	93.379,28	0,29
	<b>1.641</b>	<b>41,76</b>	<b>9.496.912,49</b>	<b>29,95</b>
	53	1,35	359.619,65	1,13
	61	1,55	363.662,82	1,15
	28	0,71	129.254,74	0,41
	18	0,46	280.267,45	0,88
	6	0,15	24.099,49	0,08
	3	0,08	8.500,00	0,03
	3	0,08	7.382,05	0,02
	1	0,03	1.957,79	0,01
	27	0,69	149.022,40	0,47
	<b>200</b>	<b>5,09</b>	<b>1.323.766,39</b>	<b>4,17</b>
	<b>724</b>	<b>18,42</b>	<b>3.167.610,30</b>	<b>9,99</b>
	338	8,60	2.209.371,88	6,97
	763	19,41	4.260.483,06	13,43
	18	0,46	103.441,16	0,33
	27	0,69	270.854,17	0,85
	4	0,10	10.000,00	0,03
	43	1,09	259.462,92	0,82
	<b>1.193</b>	<b>30,36</b>	<b>7.113.613,19</b>	<b>22,43</b>
	<b>3.758</b>	<b>95,62</b>	<b>21.101.902,37</b>	<b>66,54</b>
	29	0,74	1.410.239,35	4,45
	3	0,08	430.000,00	1,36
	40	1,02	3.313.621,13	10,45
	38	0,97	2.063.423,39	6,51
	8	0,20	632.417,47	1,99
	18	0,46	1.214.241,56	3,83
	4	0,10	113.781,50	0,36
	4	0,10	134.000,00	0,42
	5	0,13	240.000,00	0,76
	<b>149</b>	<b>3,79</b>	<b>9.551.724,40</b>	<b>30,12</b>
	22	0,56	983.652,07	3,10
	1	0,03	75.000,00	0,24
	<b>23</b>	<b>0,59</b>	<b>1.058.652,07</b>	<b>3,34</b>
	<b>3.930</b>	<b>100</b>	<b>31.712.278,84</b>	<b>100</b>

		(%)	( )	(%)
	77	1,96	358.104,66	1,13
	14	0,36	275.280,25	0,87
	40	1,02	268.114,95	0,85
	4	0,10	22.874,42	0,07
	494	12,57	2.389.799,56	7,54
	16	0,41	398.107,07	1,26
	299	7,61	1.916.783,54	6,04
	171	4,35	771.137,86	2,43
	57	1,45	255.365,75	0,81
	25	0,64	150.962,08	0,48
	390	9,92	2.739.153,70	8,64
	110	2,80	1.140.518,84	3,60
	11	0,28	377.239,69	1,19
.	1	0,03	3.000,00	0,01
	197	5,01	1.277.751,29	4,03
	22	0,56	144.793,11	0,46
	102	2,60	735.050,79	2,32
	17	0,43	124.803,89	0,39
	85	2,16	507.703,64	1,60
	46	1,17	435.682,90	1,37
	47	1,20	452.874,92	1,43
.	107	2,72	680.239,87	2,15
	91	2,32	941.486,80	2,97
	186	4,73	2.104.211,19	6,64
	21	0,53	260.289,90	0,82
	505	12,85	3.233.331,30	10,20
	44	1,12	1.163.042,24	3,67
	114	2,90	1.624.150,70	5,12
	6	0,15	126.339,29	0,40
	3	0,08	306.352,00	0,97
	23	0,59	191.917,67	0,61
	7	0,18	128.689,44	0,41
	9	0,23	100.938,00	0,32
	132	3,36	1.079.921,85	3,41
	11	0,28	293.479,61	0,93

( )

		(%)	( )	(%)
-	18	0,46	312.835,26	0,99
	1	0,03	4.904,04	0,02
	1	0,03	9.804,00	0,03
	1	0,03	9.000,00	0,03
	65	1,65	298.806,12	0,94
	4	0,50	158.000,00	0,10
	34	0,87	301.802,72	0,95
	17	0,43	220.584,19	0,70
	4	0,10	17.904,04	0,06
	5	0,13	24.442,01	0,08
	4	0,10	24.671,62	0,08
	4	0,10	27.383,00	0,09
	8	0,20	96.536,36	0,30
	8	0,20	72.634,39	0,23
	2	0,05	9.050,00	0,03
	128	3,26	1.636.011,45	5,16
	5	0,13	231.303,48	0,73
	1	0,03	5.000,00	0,02
	3	0,08	22.777,01	0,07
	2	0,05	19.904,88	0,06
	2	0,05	10.000,00	0,03
	3	0,08	12.099,80	0,04
	9	0,23	57.060,57	0,18
	2	0,05	10.437,03	0,03
	30	0,76	288.244,33	0,91
	1	0,03	20.000,00	0,06
	7	0,18	19.599,52	0,06
	1	0,03	4.902,04	0,02
	3	0,08	110.976,00	0,35
	5	0,13	68.103,88	0,21
	6	0,15	24.167,14	0,08
	9	0,23	87.656,23	0,28
	8	0,20	100.456,91	0,32
	3	0,08	117.961,90	0,37
	1	0,03	3.500,00	0,01
	1	0,03	99.739,55	0,31
	40	1,02	194.526,60	0,61
	<b>3.930</b>	<b>100</b>	<b>3.712.278,84</b>	<b>100</b>

2008

2008

( - )

		I	II Z*	II N**	III	I	II Z	II N	III	I	II Z	II N	III	I	II Z	II N	III	I	II Z	II N	III					
I		4	0	0	0	4	0	0	0	0	0	2	0	0	0	1	12	0	0	0	6	1	0	0	0	0
II		2	0	1	1	2	2	0	1	1	3	2	0	0	0	0	0	0	0	0	0	1	0	0	0	1
		1	0	0	0	3	0	0	0	0	0	0	0	0	0	0	0	0	0	0	0	1	0	2	4	4
		1	0	0	0	2	0	0	0	0	0	0	0	0	0	0	0	0	0	0	0	0	0	0	0	0
		3	1	2	2	3	6	1	3	3	6	2	2	2	2	2	0	0	0	0	0	0	0	0	0	0
III		2	0	1	1	2	20	2	6	9	29	20	6	12	9	9	0	0	0	0	0	1	0	0	0	1
		12	0	0	0	11	2	0	0	0	2	57	0	0	50	54	0	0	0	0	0	0	0	0	0	0
		1	0	0	0	1	3	0	0	1	5	3	0	0	1	1	0	0	0	0	0	0	0	0	0	0
		1	0	1	1	2	0	0	0	0	1	0	0	0	0	0	0	0	0	0	0	2	0	1	1	5
		1	1	1	1	1	0	0	0	0	0	0	0	0	0	0	0	0	0	0	0	1	0	0	0	1
IV		3	0	1	1	3	3	1	2	2	4	2	0	1	1	1	0	0	0	0	0	1	0	0	0	1
		2	0	0	0	1	16	0	0	0	17	2	0	0	0	2	0	0	0	0	0	1	0	0	0	1
		2	0	0	0	2	5	0	0	2	5	43	0	22	26	29	0	0	0	0	0	3	0	0	0	4
		0	0	0	0	0	0	0	0	0	0	0	0	0	0	0	4	0	0	0	4	1	0	0	0	1
V		1	0	0	0	0	0	0	0	0	0	0	0	0	0	0	0	0	0	0	0	1	0	0	0	0
		2	1	1	1	2	2	0	0	0	2	14	6	12	11	14	0	0	0	0	0	0	0	0	0	0
		1	0	0	0	1	2	0	1	1	1	1	1	1	1	1	0	0	0	0	0	1	0	0	0	1
		3	0	0	0	0	2	0	0	0	0	20	0	0	8	8	0	0	0	0	0	2	0	0	1	3
		1	0	0	0	3	0	0	0	0	0	0	0	0	0	0	0	0	0	0	0	0	0	0	0	0
		1	0	0	0	2	0	0	0	0	0	0	0	0	0	0	2	0	0	0	1	0	0	0	0	0
VI		1	0	0	0	0	0	0	0	0	0	0	0	0	0	0	2	0	0	0	4	0	0	0	0	0
		3	0	1	0	3	3	0	1	1	3	20	5	6	11	11	0	0	0	0	0	2	1	1	3	3
		0	0	0	0	1	0	0	0	0	0	0	0	0	0	1	0	0	0	0	0	0	0	0	0	0
		1	0	0	1	1	0	0	0	0	0	0	0	0	0	0	0	0	0	0	0	3	1	2	2	4
		0	0	0	0	0	0	0	0	0	0	0	0	0	0	0	0	0	0	0	0	1	0	1	1	2
	2	0	0	0	0	0	0	0	0	0	0	0	0	0	0	0	0	0	0	0	2	0	0	0	2	
		<b>51</b>	<b>3</b>	<b>9</b>	<b>9</b>	<b>50</b>	<b>66</b>	<b>4</b>	<b>14</b>	<b>20</b>	<b>78</b>	<b>188</b>	<b>20</b>	<b>56</b>	<b>120</b>	<b>134</b>	<b>20</b>	<b>0</b>	<b>0</b>	<b>0</b>	<b>15</b>	<b>25</b>	<b>2</b>	<b>7</b>	<b>12</b>	<b>34</b>
%		98,04				118,18				71,28				75,00				136,00								
%		1.854		1.394		2.914		2.903		3.687		3.095		510		263		675		754						
( )		72,76				99,62				83,94				51,57				111,70								

2008

2008

			I	II Z	II N	III			I	II Z	II N		III		I	II Z
I		58	0	6	4	72	2	0	6	10	10	9	0	0	1	13
II		33	9	14	14	33	5	0	4	4	4	4	0	0	0	5
		2	0	1	2	2	1	0	2	3	3	4	0	0	2	4
		2	1	3	3	3	1	0	1	1	1	1	1	2	2	2
		4	1	2	2	4	7	2	7	7	7	1	0	0	0	0
III		4	0	2	2	4	2	0	2	2	2	14	2	8	9	14
		27	0	0	10	28	8	0	0	2	4	2	0	0	0	3
		6	0	6	3	10	2	0	0	0	0	1	0	0	0	1
		6	0	4	5	14	1	0	2	3	3	1	0	2	2	3
		2	1	2	1	2	1	1	1	1	1	2	0	0	2	3
		4	3	4	4	8	2	0	0	0	0	1	2	2	1	3
IV		4	0	0	0	5	3	0	0	0	3	4	0	0	0	4
		1	0	0	1	1	1	0	0	1	1	4	0	0	3	5
		1	0	0	0	2	1	0	0	0	1	43	0	0	2	46
		12	4	5	5	12	6	2	4	4	6	20	4	10	8	19
V		4	0	1	1	4	2	0	0	0	2	5	0	0	1	7
		2	2	2	2	2	2	0	1	2	2	5	2	2	2	5
		82	19	41	37	115	16	0	0	0	16	19	0	0	0	25
		2	0	0	2	4	1	0	0	0	1	7	0	0	4	8
		2	0	0	0	2	1	0	0	0	2	2	0	0	0	2
		3	0	0	0	3	1	0	0	0	2	8	0	0	0	10
VI		3	0	0	3	3	1	0	0	0	1	3	0	1	1	5
		1	0	0	0	2	1	0	0	0	2	1	0	0	0	0
		3	1	1	2	4	2	0	0	0	1	2	2	2	2	2
		1	0	0	0	1	0	0	0	0	0	0	0	0	0	0
		35	0	0	0	57	2	0	0	0	0	43	0	0	0	6
		304	41	94	103	397	72	5	30	40	75	206	13	29	42	195
	% ( )	130,59					104,17					94,66				
	% ( )	5.964			7.184		1.412		1.367			4.220		3.829		
		120,46					96,81					90,73				



2008

Equidae  
2008

( - )

			I	II Z	II N	III		I	II Z	II N	III		I	II Z	II N	III
I		4	0	1	2	4	8	0	0	1	10	1	0	0	0	0
II		2	0	0	0	4	5	0	0	0	4	1	0	0	0	1
		2	0	0	2	2	3	0	0	0	3	1	0	0	0	1
		2	0	2	2	3	4	0	0	0	5	1	0	0	0	2
		2	0	1	1	3	3	0	0	0	4	1	0	0	0	1
III		3	1	1	1	4	5	11	11	10	11	1	0	0	0	1
		2	0	0	0	2	4	0	0	0	2	1	0	0	0	0
		2	0	0	0	3	3	0	0	0	6	1	0	0	0	1
		2	0	3	4	8	4	0	0	1	4	1	0	1	0	2
		1	0	0	1	1	3	0	0	0	2	1	0	0	0	1
		3	1	1	1	4	3	0	0	0	0	1	0	0	0	1
IV		2	0	0	0	2	5	0	0	0	2	1	0	0	0	1
		1	0	0	0	1	3	0	0	0	0	1	0	0	0	0
		1	0	0	0	1	2	0	0	0	2	1	0	0	0	0
		2	0	0	0	4	4	0	0	0	0	1	0	0	0	0
V		2	0	0	0	2	6	0	0	0	6	1	0	0	0	1
		2	0	0	0	3	5	0	0	0	1	1	0	0	0	1
		2	0	0	0	4	7	0	0	0	4	1	0	0	0	1
		4	0	0	0	3	2	0	0	0	3	1	0	0	0	1
		1	0	0	0	1	2	0	0	0	2	1	0	0	0	1
		1	0	0	0	1	3	0	0	0	1	1	0	0	0	2
VI		1	1	1	1	1	4	0	0	0	4	1	0	0	0	1
		1	0	0	0	2	3	0	0	0	0	1	0	0	0	0
		3	1	1	2	5	2	0	1	1	3	1	0	0	0	1
		2	0	0	0	1	2	0	0	0	3	1	0	0	0	1
		2	0	0	0	6	5	0	0	0	0	1	0	0	0	0
		52	4	11	17	75	100	11	12	13	82	26	0	1	0	22
% ( )		144,23				82,00				84,62						
% ( )		1.196	1.594			400	328			338	131					
		133,28				82,00				38,76						



2008

			.								
			(								
			(								
		4953	188	1082	609	22	116	90	<b>7060</b>		
		1098	37	154	158	5	9	3	<b>1464</b>		
		1	4	4	2						
		213	8	2	3			1	<b>227</b>		
		31		2	1				<b>34</b>		
			1	1					<b>2</b>		
		12	1						<b>13</b>		
		3	2						<b>5</b>		
			1						<b>1</b>		

		.		.		.	
	2.110	294.258	3.058	103.835	2.968	4.298	7.897
	2.507	423.716	1.031	178	1.241	74	1.170
	3.110	292.552	3.751		307		10
	94.125	2.618.613	141.134	20.572	165	1.741	27.901
	2.988	57.362	1.090	110		291	174
	13.388	139.288	472	102.084	6.980	32	15.656
	251.034	2.339.564	145.682		2.824	349	6.587
	605	1.225	10	6.626	23		634
	254.713	282.938	4.462			2.017	71
	555.877	565.226	37.044			5.976	376
	35	1.556	82				
	175	382					
	11	2.370	30				
	<b>1.180.678</b>	<b>7.019.050</b>	<b>337.846</b>	<b>233.405</b>	<b>14.508</b>	<b>14.778</b>	<b>60.476</b>

		66	26	3	1.388.490	276.874
					7.946	64
					23.610	52
			9	9	63.080	
		22	21			52
			3		13.100	
			7		25.250	
			10		80.000	
		6	6		135.000	
		10				10
		7				2.400
			1		10.000	
			3		27.000	
..						
			2		3.960	
			7		8.200	

-  
2008

			1	28
	3.826	110		427
	308	16		5.722
	7.588	3.931	100	270
		146.674	162.945	119.070
			37510	
				251
			44.900	
		2	3	232
				30
		1.200		146.706
				3.700
	5			

	147
	0

	1.554
	10
	27.713
	4.328
	23.494
	22.606
	1.120
	299

	I	II	III	IV	V	VI	VII	VIII	IX	X	XI	XII
X.	5,4	12,0	16,3	19,6	25,4	29,6	31,6	34,3	24,3	21,0	13,1	8,3
.	-1,5	0,1	3,6	8,1	11,4	16,0	17,5	18,5	12,7	8,8	5,0	2,6
.	1,4	5,6	9,6	13,7	18,0	22,4	24,2	26,0	17,9	14,2	8,5	5,0
.	7,7	0,5	29,8	18,7	40,7	46,9	57,8	24,8	78,5	27,3	37,5	68,3
/	0,6	3,1	7,5	12,6	17,6	21,5	24,1	23,6	19,2	13,2	6,6	1,7
/	25,1	31,4	26,9	40,7	40	39,5	39,4	33,1	31,5	39,6	52	42
.	0,8	2,5	2,1	1,1	0,4	0,9	0,1	2,4	-1,3	1,0	1,9	3,3
.	-	-	-	-	-	-	-	-	-	-	-	-
.	17,4	30,9	2,9	22,0	0,7	7,4	18,4	-8,3	47,0	12,3	14,5	26,3

	I	II	III	IV	V	VI	VII	VIII	IX	X	XI	XII
X.	5,1	10,6	15,2	18,3	24,0	28,9	31,4	32,4	23,5	20,5	13,6	7,4
.	-2,8	-1,7	2,9	6,0	8,9	13,1	15,1	14,8	10,7	6,5	3,3	0,3
.	0,7	3,8	8,7	12,3	17,1	21,6	23,9	24,8	16,6	12,8	8,1	3,5
.	13,2	36,8	39,9	87,0	14,3	25,3	20,2	5,6	107,6	21,1	34,7	117,8
/	-0,8	2,1	6,2	10,8	15,7	20,0	21,9	21,3	17,1	11,4	5,6	1,2
/	46,6	52,3	46,8	50,5	56,2	37,2	39,2	36,6	40,8	61,9	75,1	65,0
.	1,5	1,7	2,5	1,5	1,4	1,6	2,0	3,5	-0,5	1,4	2,5	2,3
.	-	-	-	-	-	-	-	-	-	-	-	-
.	33,4	15,5	-6,9	36,5	41,9	11,9	19,0	-31,0	66,8	40,8	40,4	52,8

	I	II	III	IV	V	VI	VII	VIII	IX	X	XI	XII
X.	10,0	14,1	17,9	20,9	26,4	31,8	34,1	36,2	27,1	22,9	15,4	10,6
.	0,7	1,9	4,3	8,5	11,6	17,1	18,8	19,4	14,5	10,0	5,9	4,2
.	5,0	7,5	10,7	14,6	19,6	25,0	26,9	27,8	20,0	15,3	9,9	6,9
.	37,3	35,8	18,5	72,0	75,2	36,7	5,1	1,5	122,7	18,7	39,5	168,4
/	3,8	5,6	8,8	13,4	18,5	23,1	25,4	24,7	20,2	14,4	8,8	4,9
/	49,5	61,2	57,8	54,3	59,4	42,3	30,5	31,6	33,1	70,1	86,7	73,1
.	1,2	1,9	1,9	1,2	1,1	1,9	1,5	3,1	-0,2	0,9	1,1	2,0
.	-	-	-	-	-	-	-	-	-	-	-	-
.	12,2	25,4	39,3	17,7	15,8	-5,6	25,4	-30,1	89,6	51,4	47,2	95,3

7

2007

/

( / )

2007

/	_____	_____	_____
_____	_____	_____	_____
	130.790,30	22.337,50	108.452,80
	106.256,48	29.250,29	77.006,19
	1.472.521,58	571.577,99	900.943,58
	447.199,73	152.762,73	294.437,00
	626.006,99	221.249,25	404.757,73
	26.573,77	18.231,79	8.341,98
	167.966,09	87.770,74	80.195,35
	6.500,00	3.172,50	3.327,50
	145.560,52	51.069,10	94.491,42
	31.857,00	12.064,83	19.792,17
	61.878,97	32.323,37	29.555,60
	409.480,08	180.459,29	229.020,79
	6.061,56	2.146,14	3.915,42
	28.224,52	21.498,77	6.725,74
	29.328,84	9.616,39	19.712,45
	141.956,09	41.766,52	100.189,57



**2007**

A.	2/3	52	20%
B.	2/3	22	9%
C.	2/3	48	19%
D.	2/3	24	9%
H.	2/3	21	8%
I.	2/3	24	9%
J.	2/3	26	10%
K.	2/3	1	-
M.	2/3	8	3%
N.	2/3	32	12%
		<b>258</b>	<b>100%</b>

**2007**

	(1000 .)										
-	8.804,43	0,26	97,14	0,00	0,04	0,00	0,00	0,00	2,50	0,07	100,00
	1.356,46	0,00	0,00	0,00	0,47	98,47	0,00	0,00	1,07	0,00	100,00
	283,36	0,00	0,49	0,00	98,93	0,00	0,00	0,00	0,39	0,19	100,00
	1.501,58	0,00	11,27	0,00	0,62	0,00	0,00	0,00	88,11	0,00	100,00
	3.806,10	5,10	32,25	0,00	18,04	10,90	0,00	0,00	33,01	0,71	100,00
	659,96	90,10	0,26	0,00	0,00	0,00	0,00	0,42	8,98	0,24	100,00
	531,24	1,06	0,04	0,15	0,00	0,00	90,52	0,00	8,23	0,00	100,00
	155,12	0,77	0,00	72,48	0,00	0,00	0,00	0,00	26,75	0,00	100,00
	271,10	26,97	0,00	3,37	0,00	0,57	44,54	0,10	16,85	7,61	100,00
	918,58	32,37	2,69	0,49	1,15	0,44	22,57	0,72	38,15	1,43	100,00
	18.287,93	15,20	25,96	0,61	11,71	10,82	20,80	0,13	14,20	0,56	100,00

2007

( )

		1Ha	1-2Ha	2-5Ha	5-10Ha	10Ha		
	52	4,44	14,14	24,60	18,32	38,51	100%	3,08
	22	0,40	3,85	4,41	8,24	83,12	100%	14,38
	48	1,60	3,01	8,46	6,07	80,86	100%	9,14
	24	3,17	5,16	18,84	30,62	42,21	100%	4,60
	21	3,56	11,35	19,07	34,29	31,73	100%	3,72
	24	0,27	0,62	10,15	26,10	62,86	100%	7,78
	26	1,70	8,24	21,76	35,82	32,49	100%	3,85
	1	0,00	0,00	100,00	0,00	0,00	100%	4,00
	8	0,00	0,00	3,02	0,00	96,98	100%	39,38
	32	0,83	2,64	18,65	33,60	44,29	100%	5,48
	258	1,34	4,06	11,30	15,18	68,11	100%	7,31

2007

	52	1,64	0,02	0,00	0,00	0,25	1,17	1,91	3,08
	22	0,00	0,01	15,51	0,00	4,97	-6,11	20,49	14,38
	48	0,00	1,87	0,01	0,00	0,02	7,23	1,91	9,14
	24	0,25	0,01	0,00	0,10	3,86	0,38	4,11	4,60
	21	0,48	0,50	0,08	0,00	1,66	1,01	2,71	3,72
	24	1,25	0,00	0,00	1,11	6,38	-0,97	7,64	7,78
	26	0,02	0,00	0,00	0,27	2,30	1,27	2,31	3,85
	1	0,00	0,00	0,00	1,30	2,20	0,50	2,20	4,00
	8	0,00	0,00	0,13	0,15	27,94	11,16	28,07	39,38
	32	0,05	0,09	0,02	0,64	5,48	-0,79	5,63	5,48
	258	0,52	0,41	1,34	0,23	3,35	1,47	5,61	7,31

:

,

	/		
II ,	CARDS 2006 Contract n. 06 C01/08/104	. : - ( : .), ' , . ' , : ( :); ; ; 6 : - , , , - ( , oe	
		: , (69/2004), , . ..	



-

	/		
	-	1.) ; 2.) ; 3.) ; 4.) .	2007-2010.
		1) ( , , , ) ; 2) ; 3)	
<b>(Forest Polices and economics)</b> <b>European Forest Institute (EFI),</b>	European Forestrs Institute, Ministry of Foreign Affairs - Finland	-	

-

<p><b>Confederation of European Private Forest owners-CEPF“Private and community forrest – developing livelihoods on the basis of secure property rights in selected countries of CEE</b></p>	<p>CEPF/</p>	<p>National Steering Group (NSG)</p>	<p>(1 2008 30 2009).  ( 2008 2008),  ( 2008), , , 30 2</p>
		<p>;</p>	<p>;</p>





-

	/		
		( )	
		2 ( )	
Avian Influenza Preparedness OSRO/INT/603/USA		PCR,	
OSRO/GLO/702/CAN B3 - OSRO/GLO/604/UK -		(10.000)	